



Le FSE et l'IEJ en région

La Réunion

PO DOM, PON IEJ

Les indicateurs clés de la région

(source : INSEE)

859 959	Population
390 684	Population active 15-64 ans
21,3 %	Taux de chômage
38,3 %	Taux de pauvreté
39,5 %	Part des non ou peu diplômés dans la population non scolarisée

Vue d'ensemble de l'intervention du FSE (PoN et Po DOM) et de l'IEJ par priorité d'investissement dans la Région

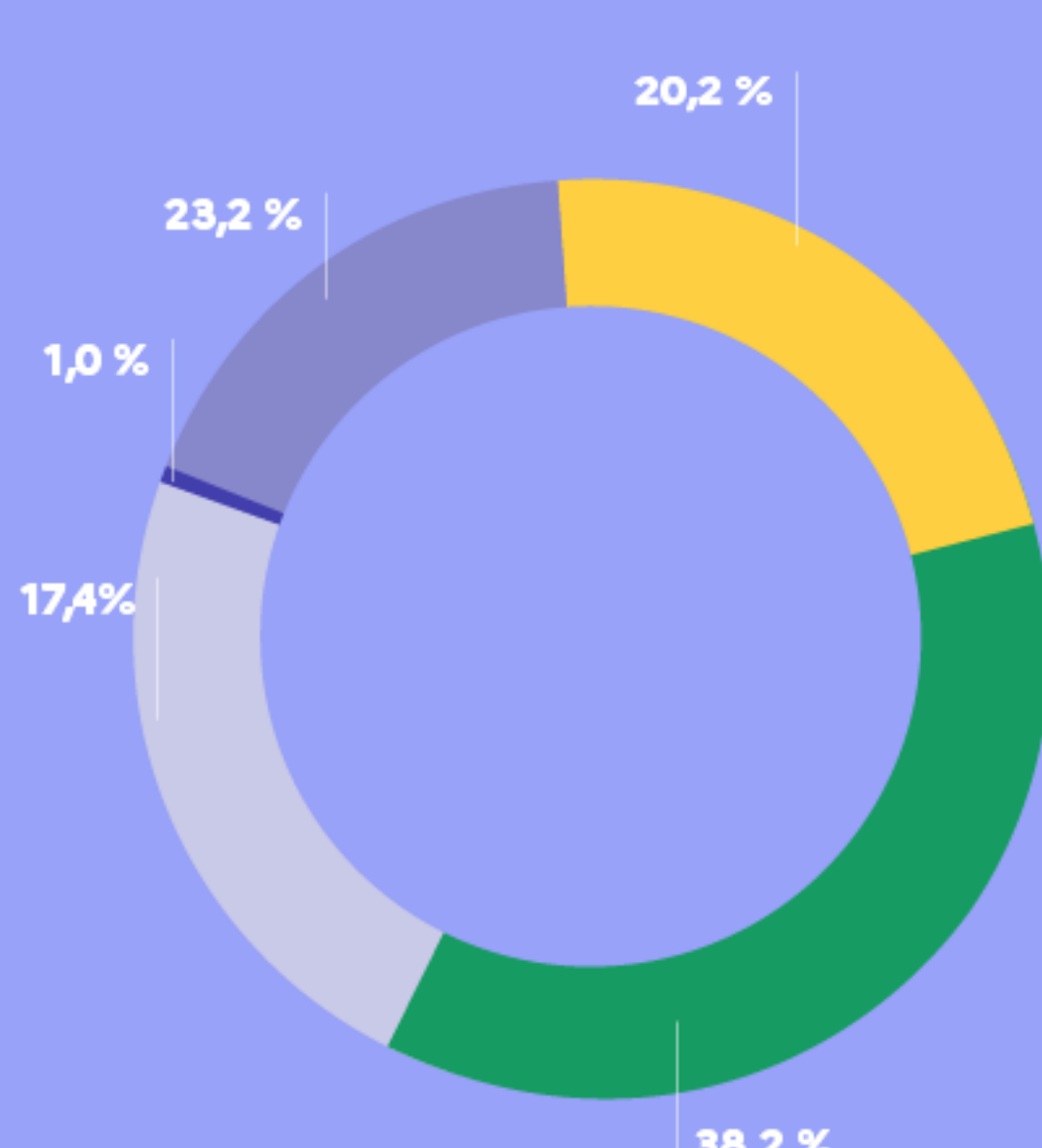
471 865 637 €

Montants UE programmés à la date



Thèmes d'accompagnement

- Inclusion sociale et lutte contre la pauvreté
- Accompagnement vers l'emploi
- Prévention du décrochage scolaire
- Accompagnement des jeunes NEET
- Apprentissage et formation



Nombre d'opérations (hors volet national)

473

Données relatives aux participants

Nombre de participants FSE/IEJ **218 969**

Taux de couverture du FSE /département* **53,3 %**

*Nombre de participants FSE rapporté à la population active de chaque département

Sexe

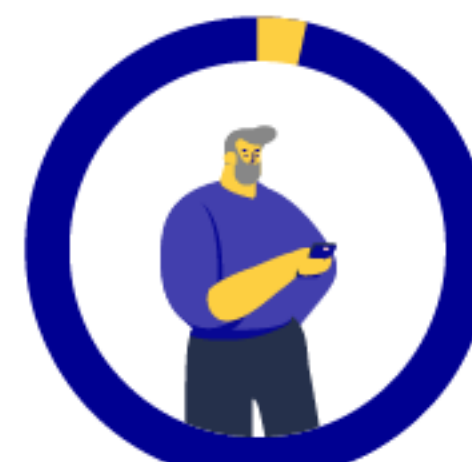
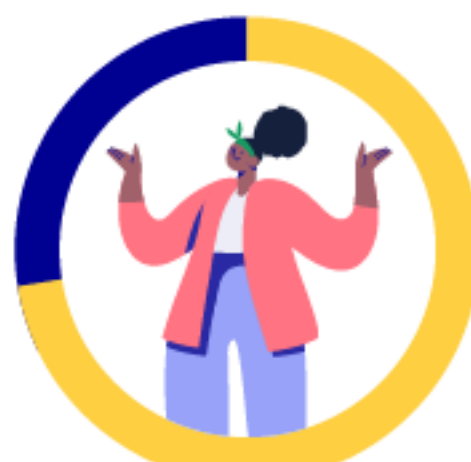
47,7 % de femmes



52,3 % d'hommes



Âge



5,9 %
d'origine étrangère

1,8 %
les personnes en situation de handicap

13,5 %
bénéficiaires des minimas sociaux

8,9 %
QPV

Niveau de diplôme

47,4 %

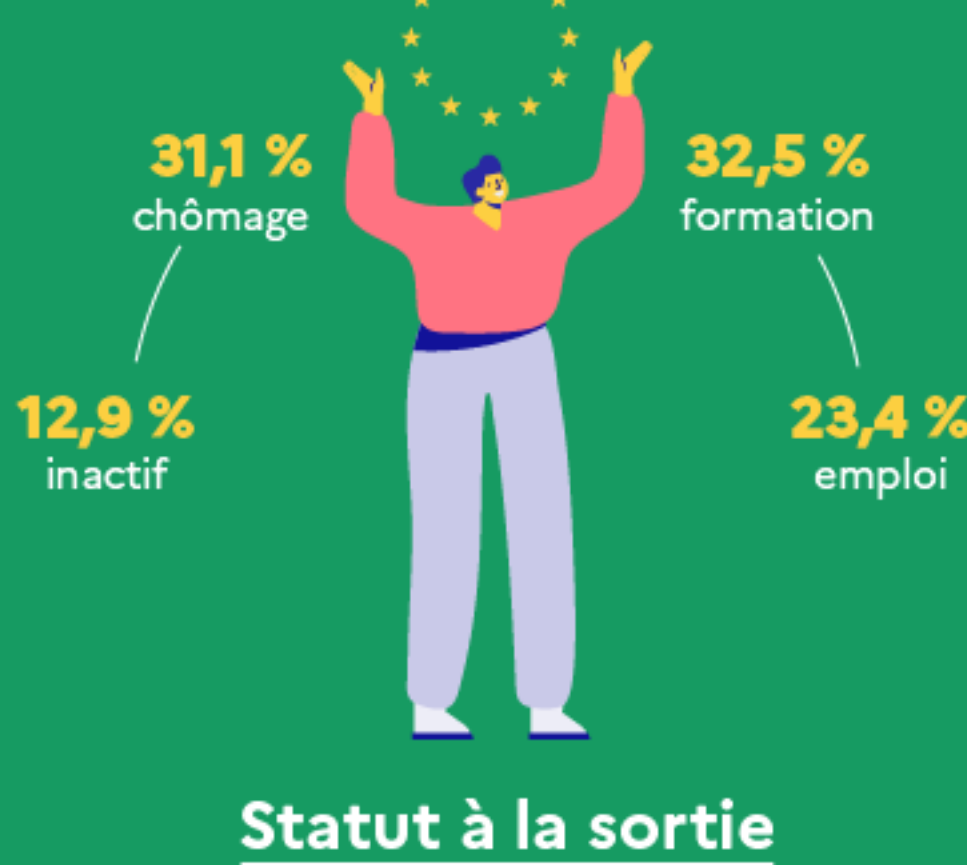
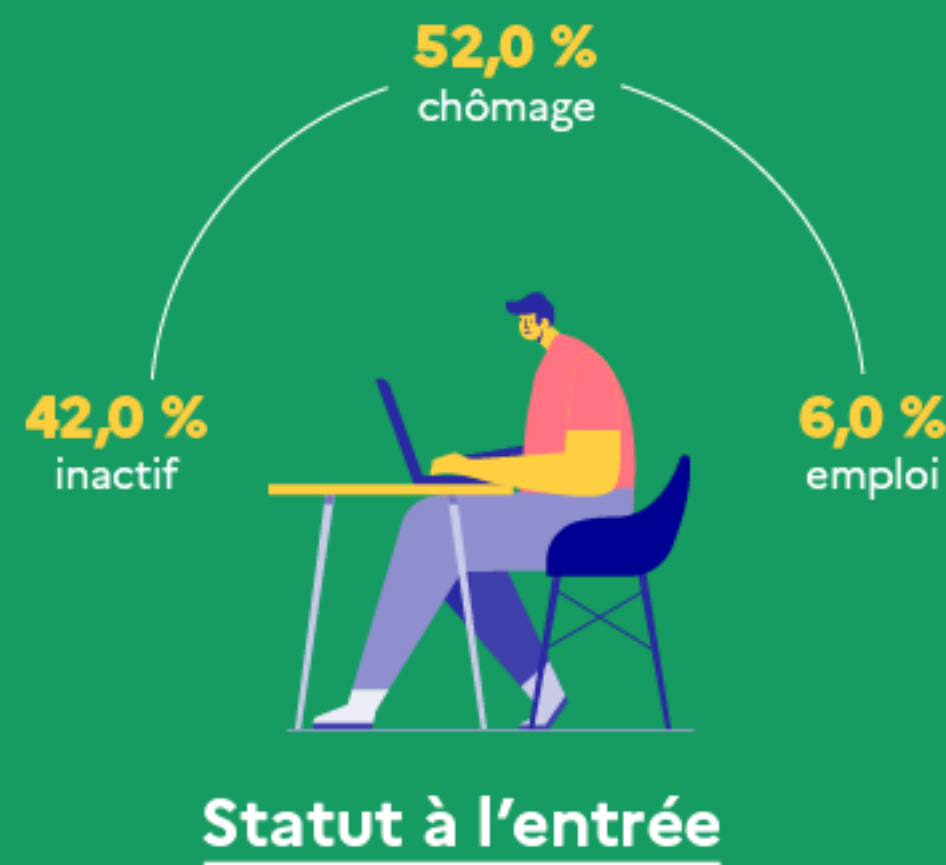
33,2 %

18,2 %

- CITE 0 (sans scolarité) **0,9 %**
- CITE 1 ou 2 (primaire et collège) **47,4 %**
- CITE 3 ou 4 (cap, bep et lycée) **33,2 %**
- CITE 5 à 8 (études supérieures) **18,2 %**

Les données participants du volet national ont été réparties entre les différentes régions et départements en référence à l'adresse de chaque participant.

Les effets des opérations FSE



Type d'emploi à la sortie

(Pour ceux qui accèdent à l'emploi)

58,8 %

12,6 %

13,5 %

15,1 %

- Accède à un emploi durable (CDD de 6 mois ou plus)
- Accède à un emploi temporaire
- Accède à un emploi aidé
- Accède à une activité d'indépendant