

# Le FSE et l'IEJ en région Guadeloupe

## PO DOM, PON IEJ



### Les indicateurs clés de la région

(source : INSEE)

<b>376 879</b>	Population
<b>174 021</b>	Population active 15-64 ans
<b>20,5 %</b>	Taux de chômage
<b>N/A</b>	Taux de pauvreté
<b>35,9 %</b>	Part des non ou peu diplômés dans la population non scolarisée

### Vue d'ensemble de l'intervention du FSE (PoN et Po DOM) et de l'IEJ par priorité d'investissement dans la Région

**141 075 972 €**

Montants UE programmés à la date

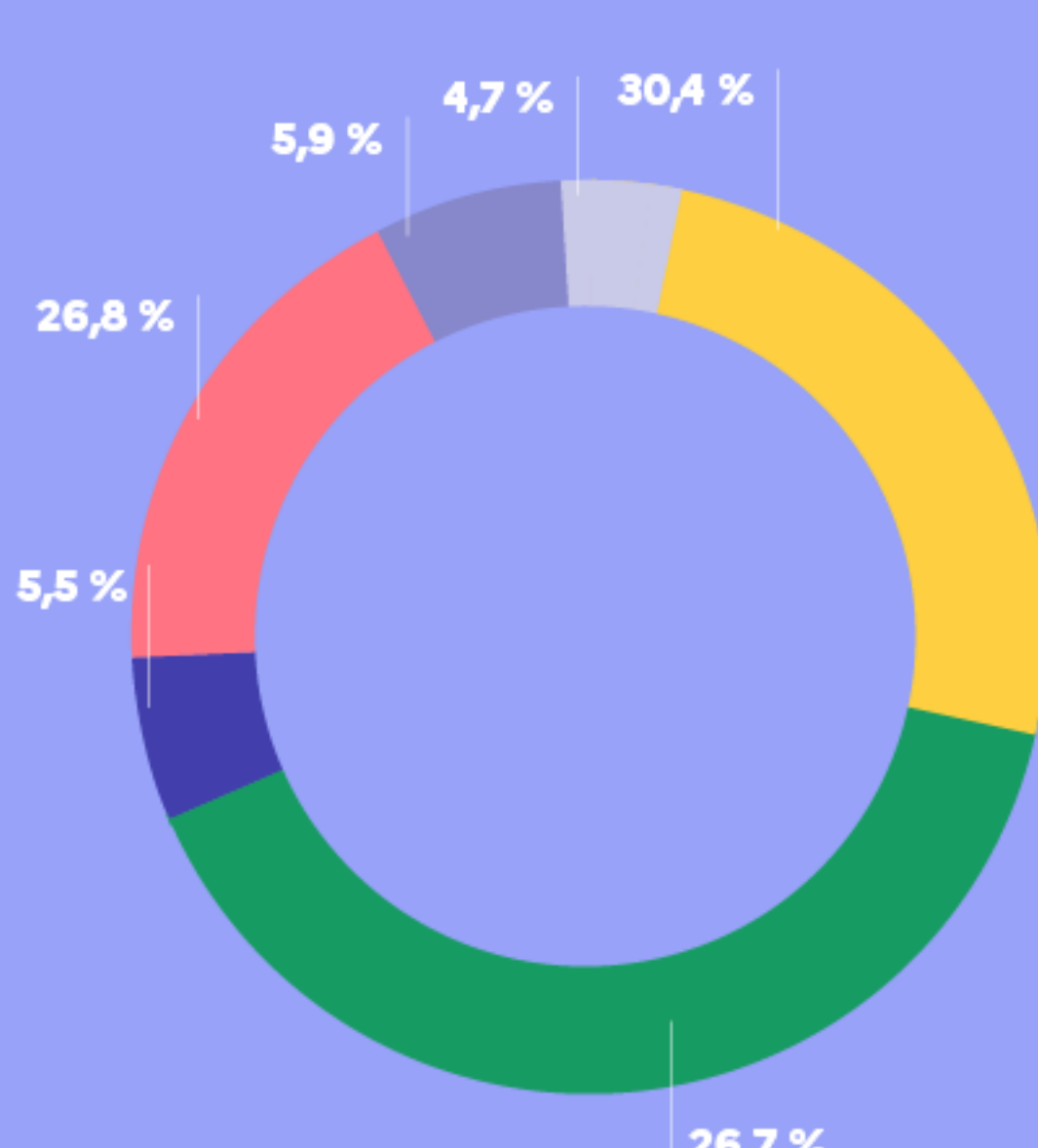


#### Thèmes d'accompagnement

- Inclusion sociale et lutte contre la pauvreté
- Formation et accompagnement des salariés et licenciés économiques
- Accompagnement vers l'emploi
- Prévention du décrochage scolaire
- Accompagnement des jeunes NEET
- Apprentissage et formation

Nombre d'opérations (hors volet national)

**296**



### Données relatives aux participants

Nombre de participants FSE/IEJ **47 618**

Taux de couverture du FSE /département\* **26,9 %**

\*Nombre de participants FSE rapporté à la population active de chaque département

#### Sexe

**53,5 %** de femmes



**46,5 %** d'hommes



#### Âge



**16,0 %**  
d'origine étrangère

**2,2 %**  
les personnes en situation de handicap

**19,8 %**  
bénéficiaires des minimas sociaux

**5,7 %**  
QPV

#### Niveau de diplôme

**43,6 %**

**37,3 %**

**16,2 %**

CITE 0 (sans scolarité) **2,6 %**

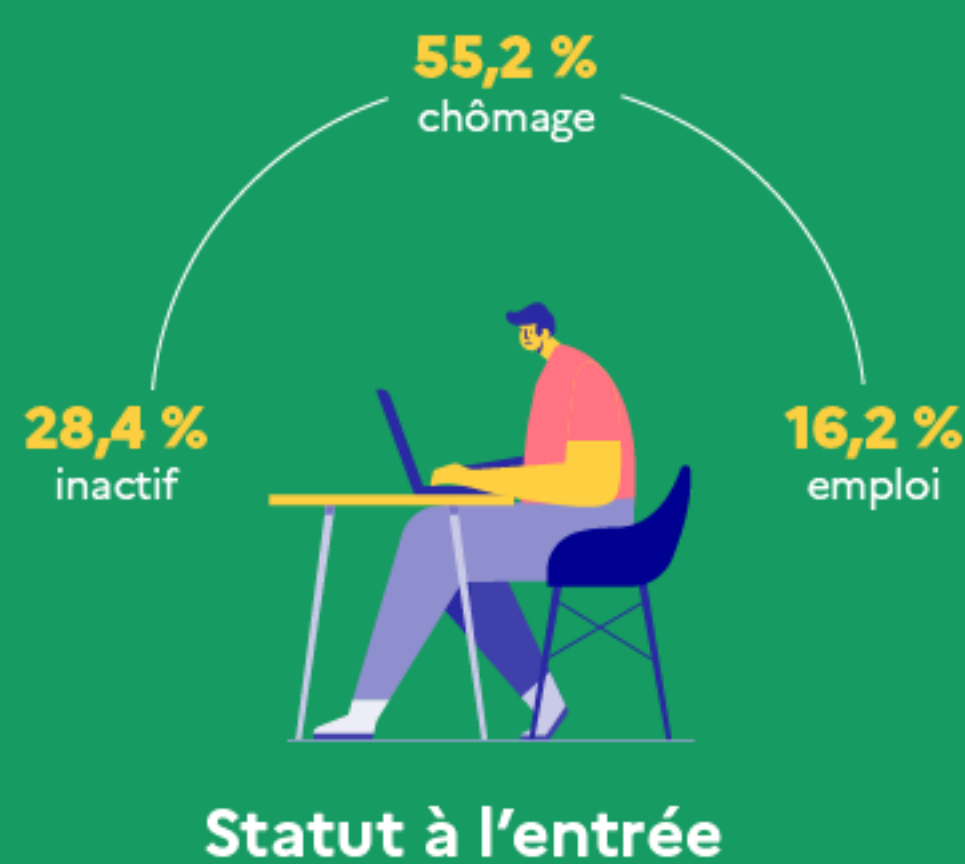
CITE 1 ou 2 (primaire et collège) **43,6 %**

CITE 3 ou 4 (cap, bep et lycée) **37,3 %**

CITE 5 à 8 (études supérieures) **16,2 %**

Les données participants du volet national ont été réparties entre les différentes régions et départements en référence à l'adresse de chaque participant.

### Les effets des opérations FSE



#### Type d'emploi à la sortie

(Pour ceux qui accèdent à l'emploi)

**69,5 %**

**13,1 %**

**5,8 %**

**11,5 %**

● Accède à un emploi durable (CDD de 6 mois ou plus)

● Accède à un emploi temporaire

● Accède à un emploi aidé

● Accède à une activité d'indépendant