

# Le FSE et l'IEJ en région Martinique

## PO DOM, PON IEJ



### Les indicateurs clés de la région

(source : INSEE)

**358 749**

Population

**169 052**

Population active 15-64 ans

**14,9 %**

Taux de chômage

**28,6 %**

Taux de pauvreté

**34,7 %**

Part des non ou peu diplômés dans la population non scolarisée

### Vue d'ensemble de l'intervention du FSE (PoN et Po DOM) et de l'IEJ par priorité d'investissement dans la Région

**115 795 721 €**

Montants UE programmés à la date

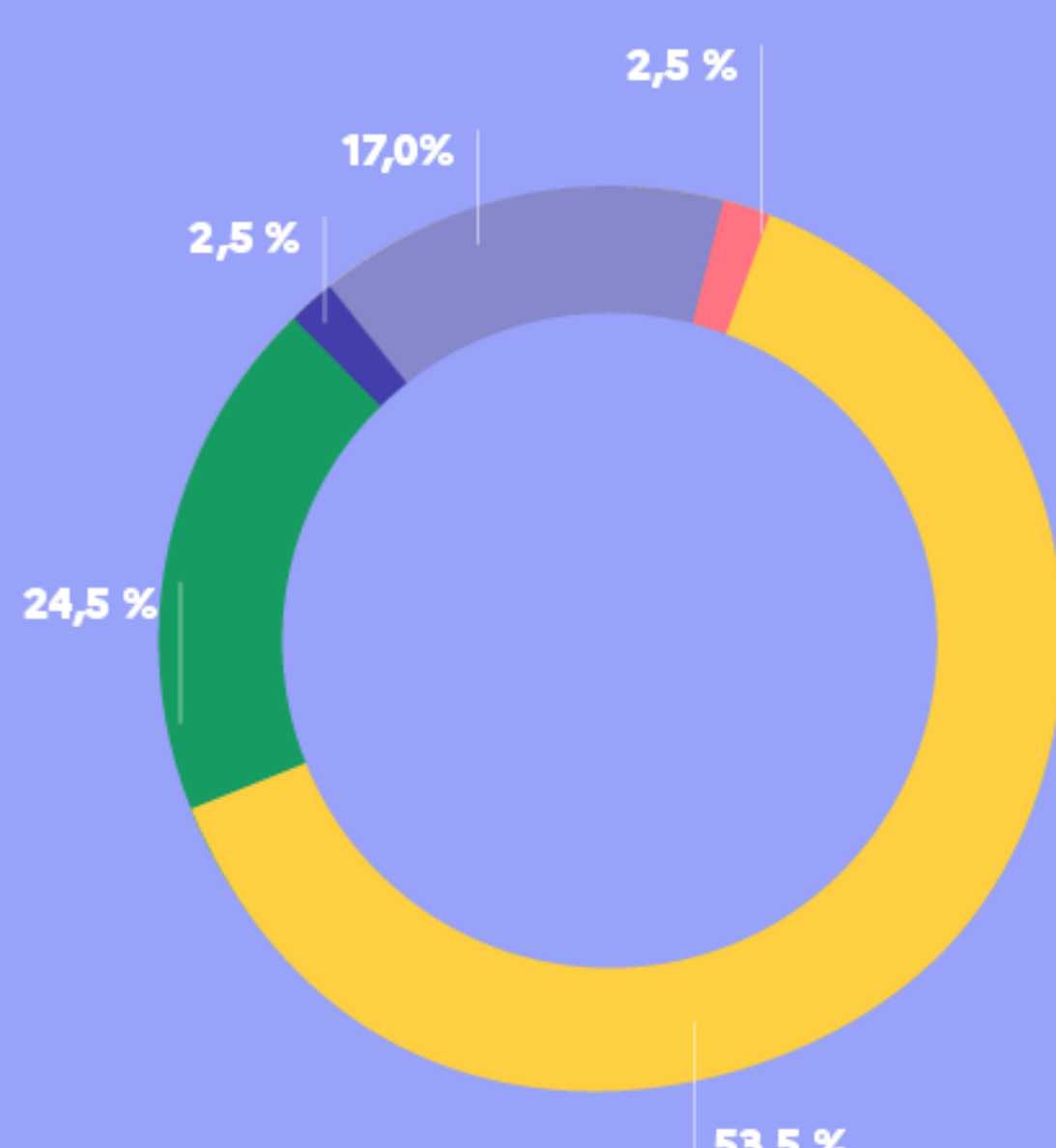


Thèmes d'accompagnement

- Inclusion sociale et lutte contre la pauvreté
- Formation et accompagnement des salariés et licenciés économiques
- Accompagnement vers l'emploi
- Prévention du décrochage scolaire
- Accompagnement des jeunes NEET

Nombre d'opérations (hors volet national)

**116**



### Données relatives aux participants

Nombre de participants FSE/IEJ **38 660**

Taux de couverture du FSE /département\* **22,7 %**

\*Nombre de participants FSE rapporté à la population active de chaque département

Sexe

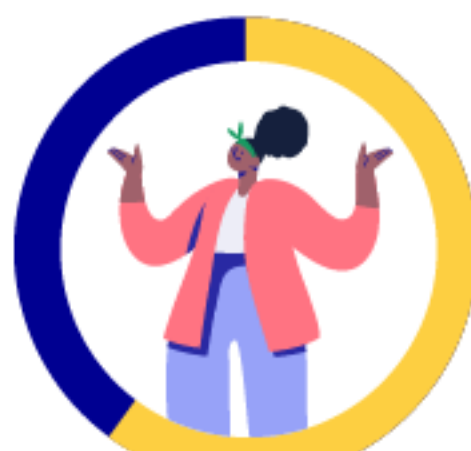
**50,1 %** de femmes



**49,9 %** d'hommes



Âge



**5,8 %**  
d'origine étrangère

**2,6 %**  
les personnes en situation de handicap

**25,8 %**  
bénéficiaires des minimas sociaux

**2,9 %**  
QPV

Niveau de diplôme

**43,1 %**

**35,6 %**

**16,6 %**

CITE 0 (sans scolarité) **3,9 %**

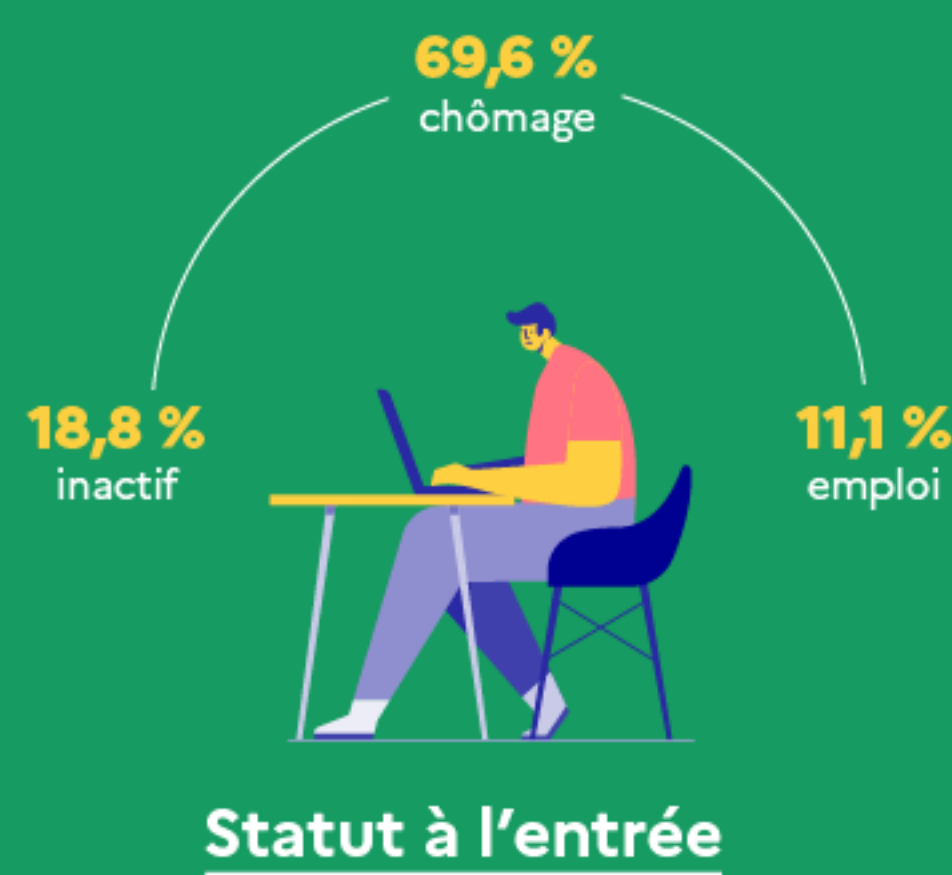
CITE 1 ou 2 (primaire et collège) **41,8 %**

CITE 3 ou 4 (cap, bep et lycée) **36,6 %**

CITE 5 à 8 (études supérieures) **17,2 %**

Les données participants du volet national ont été réparties entre les différentes régions et départements en référence à l'adresse de chaque participant.

### Les effets des opérations FSE



Type d'emploi à la sortie

(Pour ceux qui accèdent à l'emploi)

**68,1 %**

**16,0 %**

**8,9 %**

**6,9 %**

Accède à un emploi durable (CDD de 6 mois ou plus)

Accède à un emploi temporaire

Accède à un emploi aidé

Accède à une activité d'indépendant