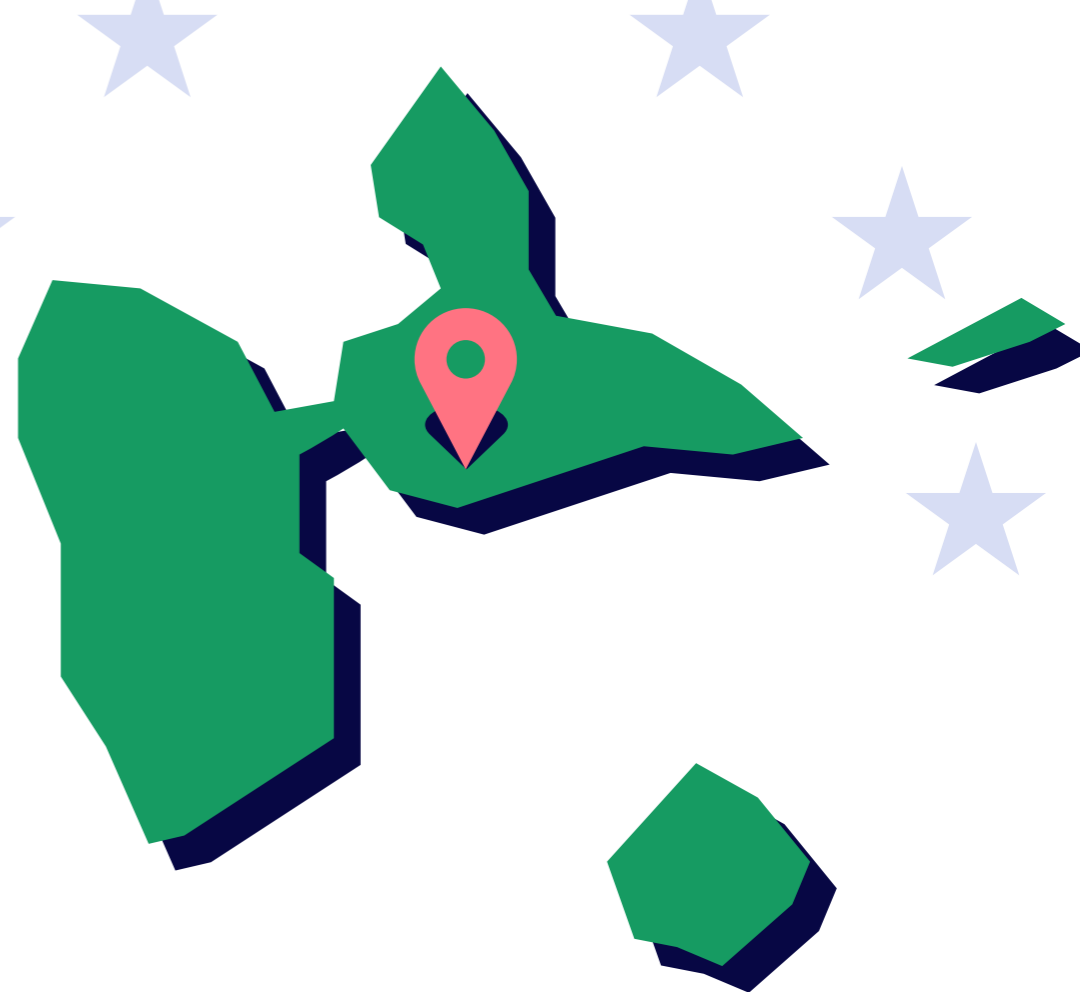


# Le FSE et l'IEJ en région

## Guadeloupe

### PO DOM, PON IEJ



## Les indicateurs clés de la région

(source : INSEE)

**376 879**

Population

**174 021**

Population active 15-64 ans

**20,5 %**

Taux de chômage

**N/A**

Taux de pauvreté

**35,9 %**

Part des non ou peu diplômés dans la population non scolarisée

## Vue d'ensemble de l'intervention du FSE (PoN et Po DOM) et de l'IEJ par priorité d'investissement dans la Région

**209 218 614 €**

Montants UE programmés à la date

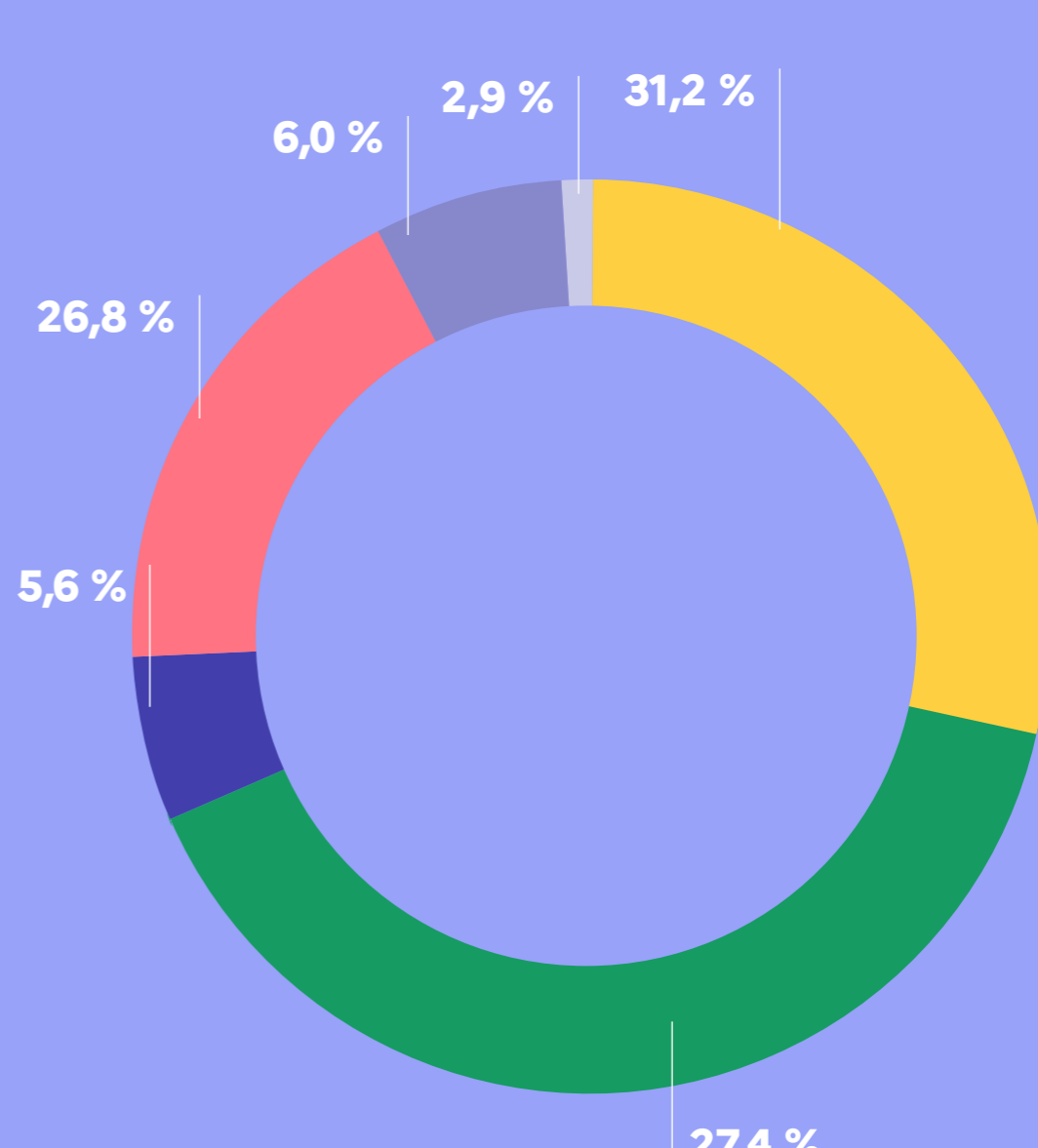


Thèmes d'accompagnement

- Inclusion sociale et lutte contre la pauvreté
- Formation et accompagnement des salariés et licenciés économiques
- Accompagnement vers l'emploi
- Prévention du décrochage scolaire
- Accompagnement des jeunes NEET
- Apprentissage et formation

Nombre d'opérations (hors volet national)

**281**



## Données relatives aux participants

Nombre de participants FSE/IEJ **43 438**

Taux de couverture du FSE /département\* **25,0 %**

\*Nombre de participants FSE rapporté à la population active de chaque département

Sexe

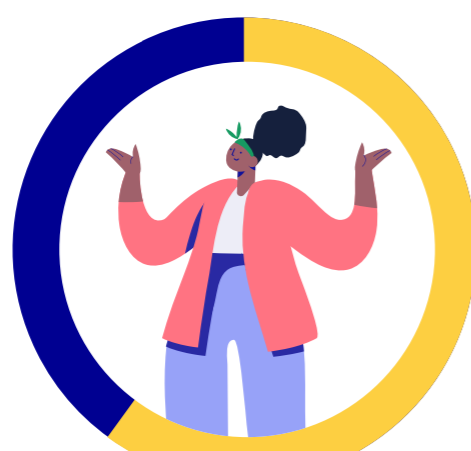
**53,6 %** de femmes



**46,4 %** d'hommes



Âge



**16,4 %**  
d'origine étrangère

**2,2 %**  
les personnes en situation de handicap

**19,5 %**  
bénéficiaires des minima sociaux

**6,2 %**  
QPV

Niveau de diplôme

**44,2 %**

**36,7 %**

**15,9 %**

CITE 0 (sans scolarité) **2,8 %**

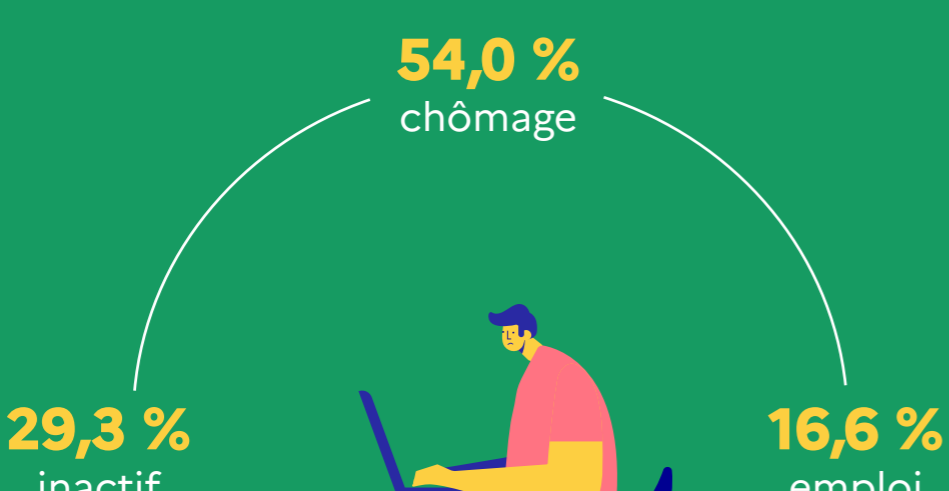
CITE 1 ou 2 (primaire et collège) **44,2 %**

CITE 3 ou 4 (cap, bep et lycée) **36,7 %**

CITE 5 à 8 (études supérieures) **15,9 %**

Les données participants du volet national ont été réparties entre les différentes régions et départements en référence à l'adresse de chaque participant.

## Les effets des opérations FSE



Statut à l'entrée



Statut à la sortie

Type d'emploi à la sortie

(Pour ceux qui accèdent à l'emploi)

**71,0 %**

**12,9 %**

**6,3 %**

**9,8 %**

Accède à un emploi durable (CDD de 6 mois ou plus)

Accède à un emploi temporaire

Accède à un emploi aidé

Accède à une activité d'indépendant