

Le FSE et l'IEJ en région

Martinique

PO DOM, PON IEJ



Les indicateurs clés de la région

(source : INSEE)

358 749

Population

169 052

Population active 15-64 ans

14,9 %

Taux de chômage

28,6 %

Taux de pauvreté

34,7 %

Part des non ou peu diplômés dans la population non scolarisée

Vue d'ensemble de l'intervention du FSE (PoN et Po DOM) et de l'IEJ par priorité d'investissement dans la Région

151 801 377 €

Montants UE programmés à la date

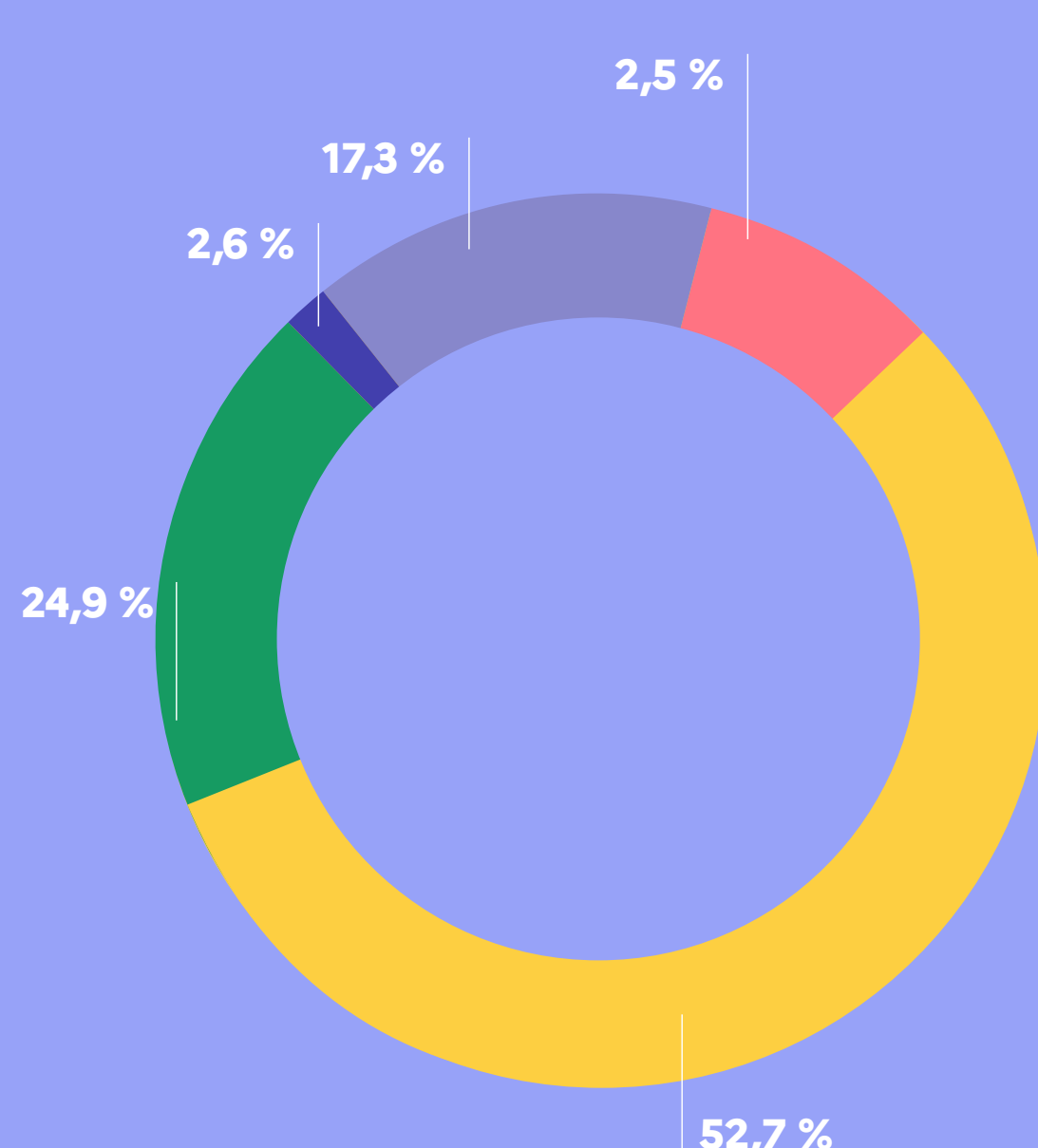


Thèmes d'accompagnement

- Inclusion sociale et lutte contre la pauvreté
- Formation et accompagnement des salariés et licenciés économiques
- Accompagnement vers l'emploi
- Prévention du décrochage scolaire
- Accompagnement des jeunes NEET

Nombre d'opérations (hors volet national)

113



Données relatives aux participants

Nombre de participants FSE/IEJ **34 374**

Taux de couverture du FSE /département* **20,3 %**

*Nombre de participants FSE rapporté à la population active de chaque département

Sexe

49,3 % de femmes



50,7 % d'hommes



Âge



5,9 %
d'origine étrangère

2,7 %
les personnes en situation de handicap

24,8 %
bénéficiaires des minimas sociaux

3,3 %
QPV

Niveau de diplôme

43,1 %

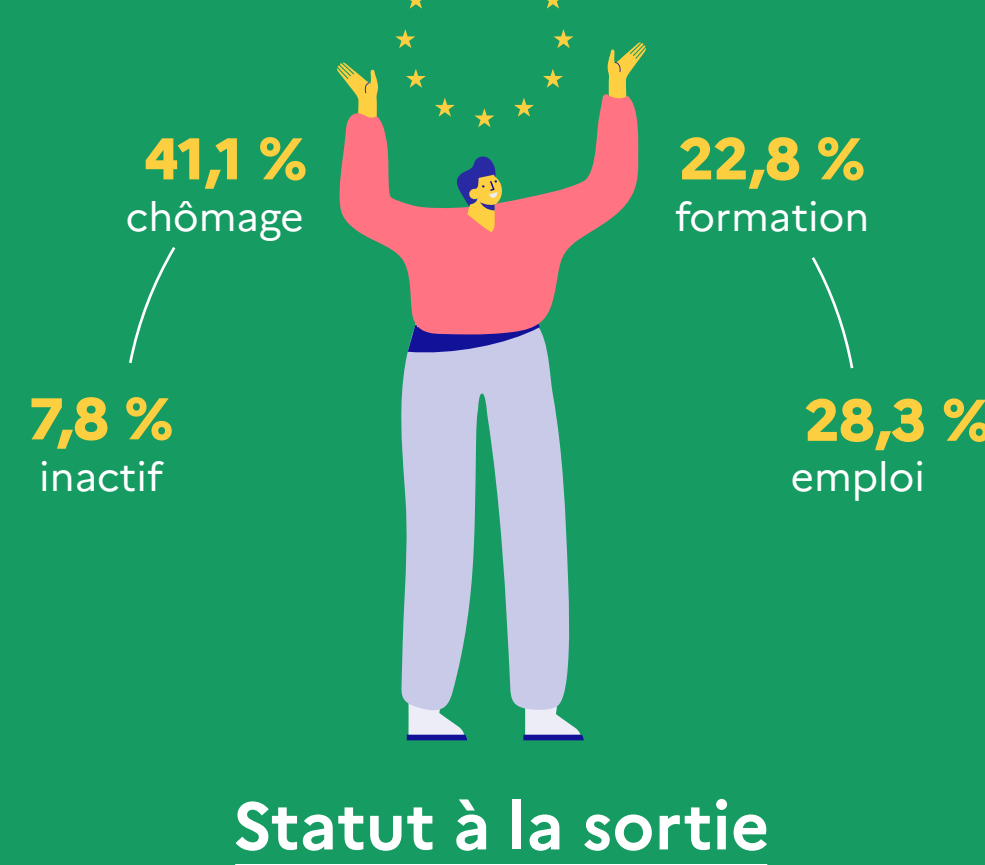
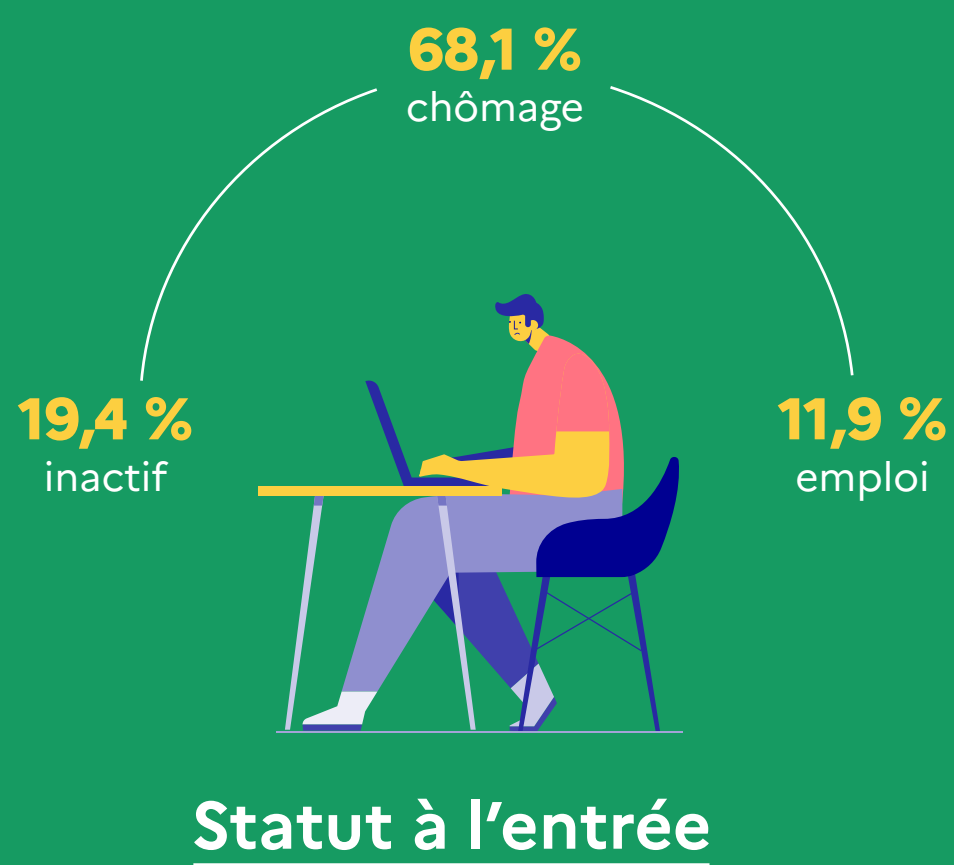
35,6 %

16,6 %

- CITE 0 (sans scolarité) **4,2 %**
- CITE 1 ou 2 (primaire et collège) **43,1 %**
- CITE 3 ou 4 (cap, bep et lycée) **35,6 %**
- CITE 5 à 8 (études supérieures) **16,6 %**

Les données participants du volet national ont été réparties entre les différentes régions et départements en référence à l'adresse de chaque participant.

Les effets des opérations FSE



Type d'emploi à la sortie

(Pour ceux qui accèdent à l'emploi)

68,9 %

15,0 %

8,8 %

7,3 %

- Accède à un emploi durable (CDD de 6 mois ou plus)
- Accède à un emploi temporaire
- Accède à un emploi aidé
- Accède à une activité d'indépendant