

Le FSE et l'IEJ en région

Guyane

PO DOM, PON IEJ



Les indicateurs clés de la région

(source : INSEE)

290 691

Population

105 012

Population active 15-64 ans

19,9 %

Taux de chômage

N/A

Taux de pauvreté

48,6 %

Part des non ou peu diplômés dans la population non scolarisée

Vue d'ensemble de l'intervention du FSE (PoN et Po DOM) et de l'IEJ par priorité d'investissement dans la Région

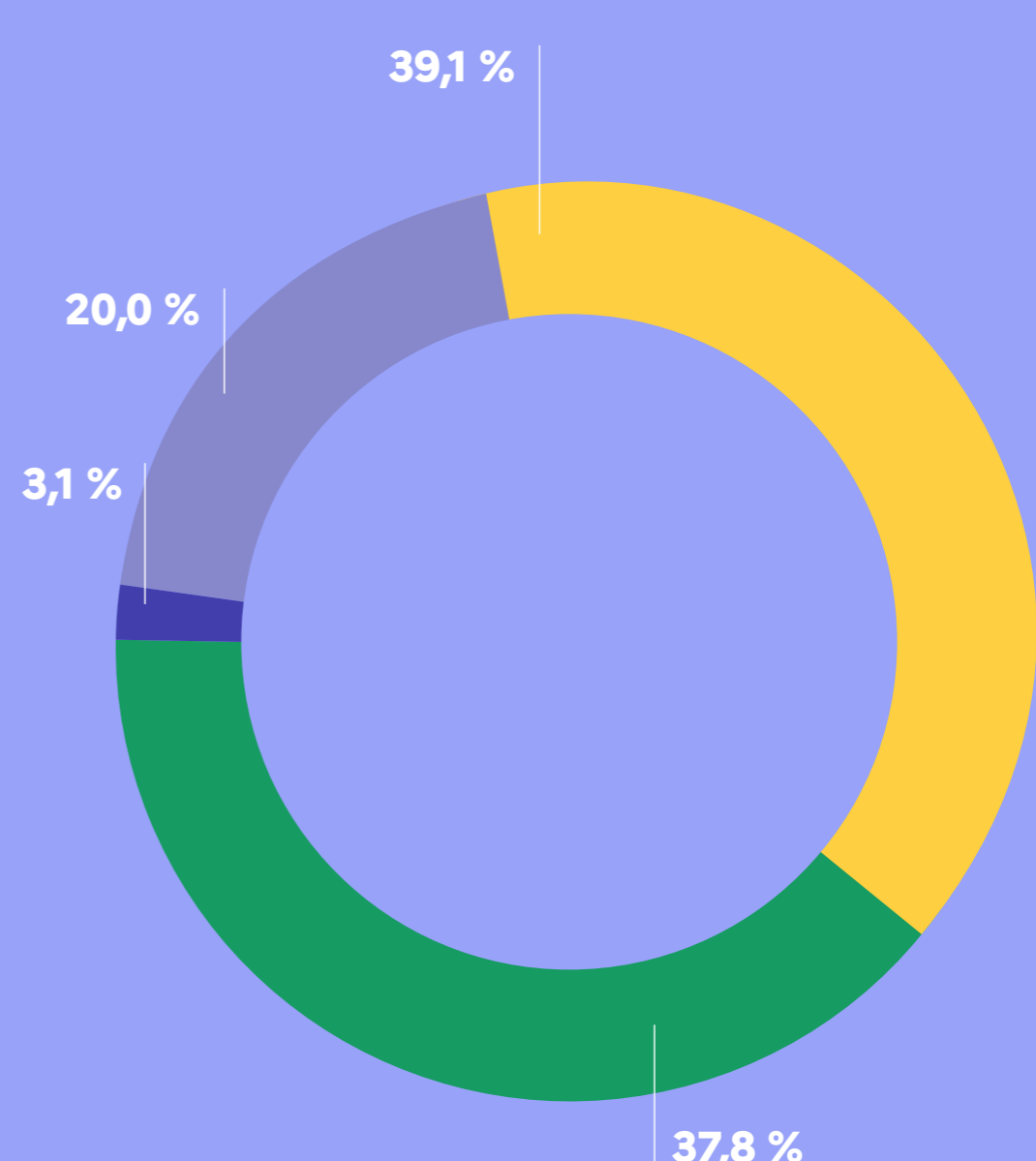
101 487 232 €

Montants UE programmés à la date



Thèmes d'accompagnement

- Inclusion sociale et lutte contre la pauvreté
- Accompagnement vers l'emploi
- Prévention du décrochage scolaire
- Accompagnement des jeunes NEET



Nombre d'opérations (hors volet national)

158

Données relatives aux participants

Nombre de participants FSE/IEJ **25 320**

Taux de couverture du FSE /département* **24,1 %**

*Nombre de participants FSE rapporté à la population active de chaque département

Sexe

52,2 % de femmes



47,8 % d'hommes



Âge



54,8 %
d'origine étrangère

2,2 %
les personnes en situation de handicap

26,1 %
bénéficiaires des minimas sociaux

31,3 %
QPV

Niveau de diplôme

60,2 %

26,2 %

7,2 %

CITE 0 (sans scolarité) **6,2 %**

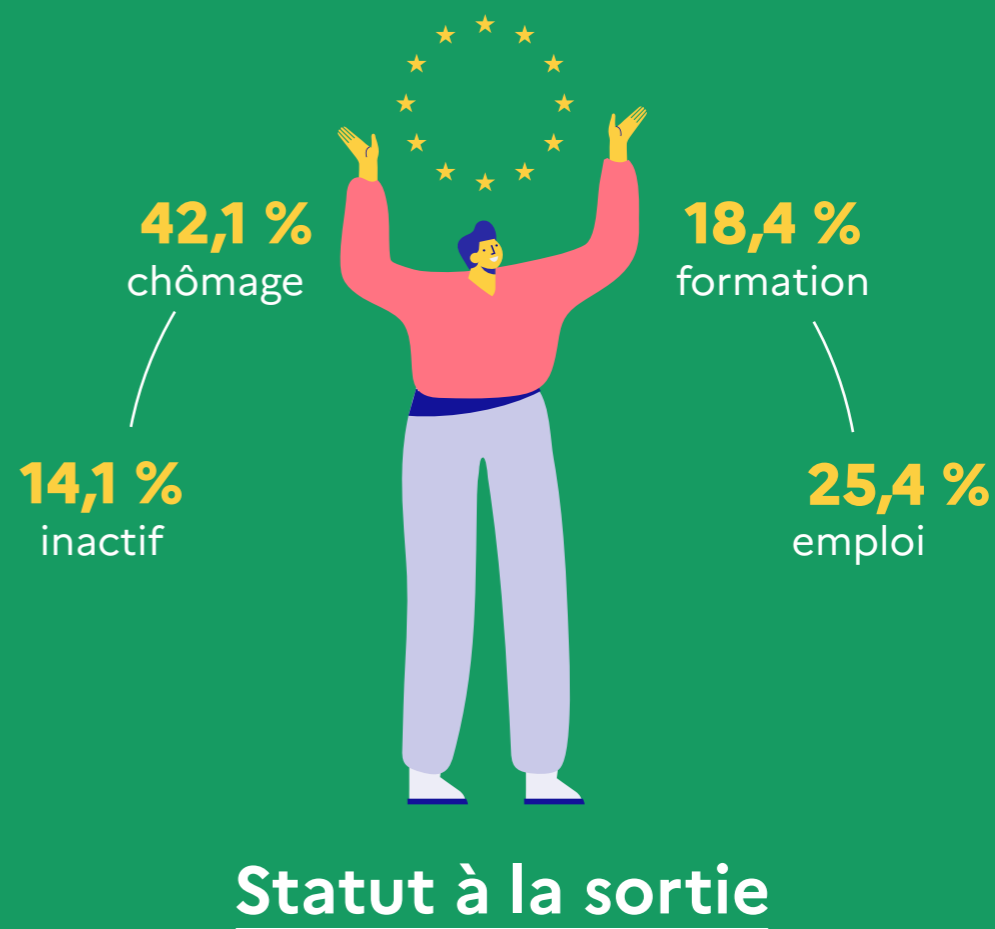
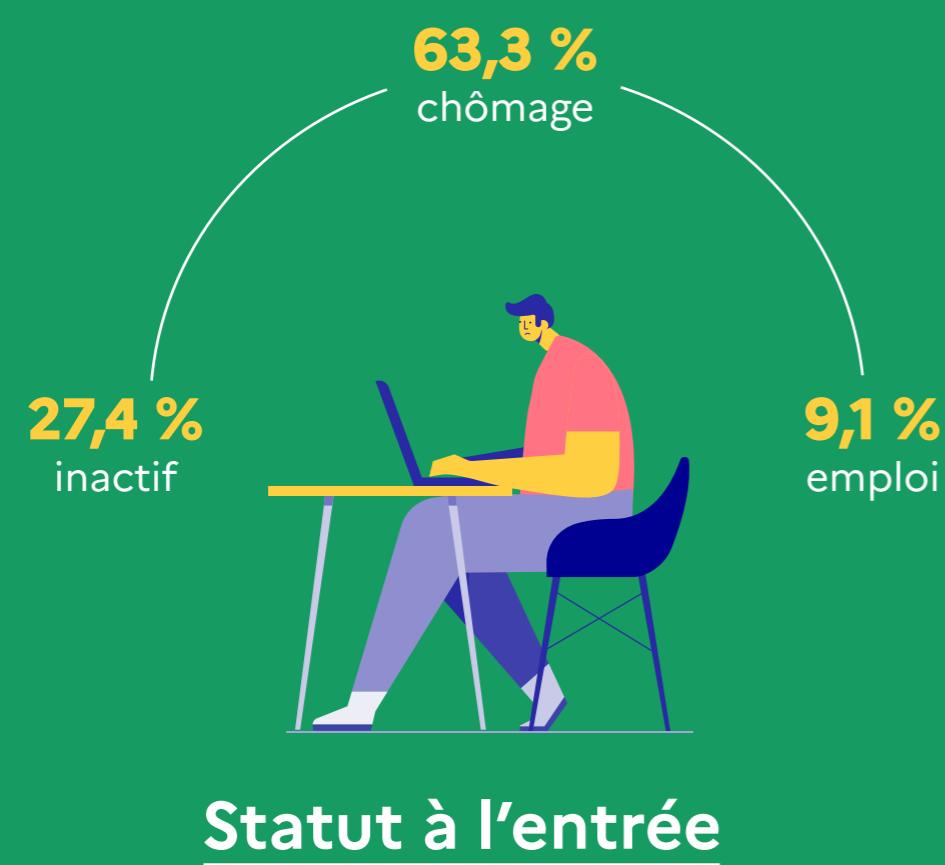
CITE 1 ou 2 (primaire et collège) **60,2 %**

CITE 3 ou 4 (cap, bep et lycée) **26,2 %**

CITE 5 à 8 (études supérieures) **7,2 %**

Les données participants du volet national ont été réparties entre les différentes régions et départements en référence à l'adresse de chaque participant.

Les effets des opérations FSE



Type d'emploi à la sortie

(Pour ceux qui accèdent à l'emploi)

58,7 %

18,3 %

11,6 %

11,4 %

● Accède à un emploi durable (CDD de 6 mois ou plus)

● Accède à un emploi temporaire

● Accède à un emploi aidé

● Accède à une activité d'indépendant