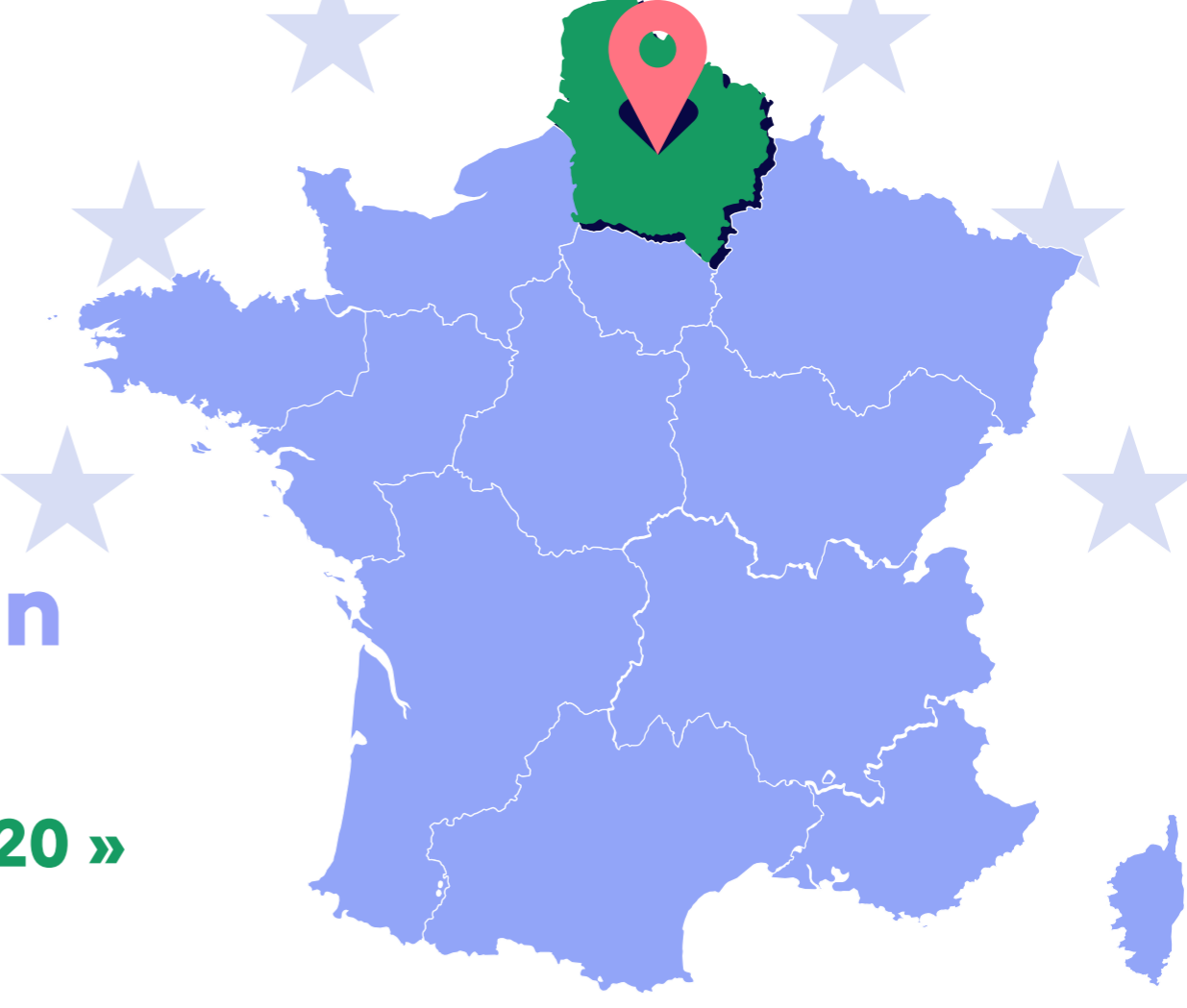


Le FSE et l'IEJ en région

Hauts-de-France

PoN « Emploi et inclusion 2014-2020 »

PoN IEJ



Les indicateurs clés de la région

(source : INSEE)

5 962 662

Population

2 697 963

Population active 15-64 ans

10,4 %

Taux de chômage

17,9 %

Taux de pauvreté

26,5 %

Part des non ou peu diplômés dans la population non scolarisée

Vue d'ensemble de l'intervention du FSE (PoN et Po DOM) et de l'IEJ par priorité d'investissement dans la Région

357 636 920 €

Montants UE programmés à la date

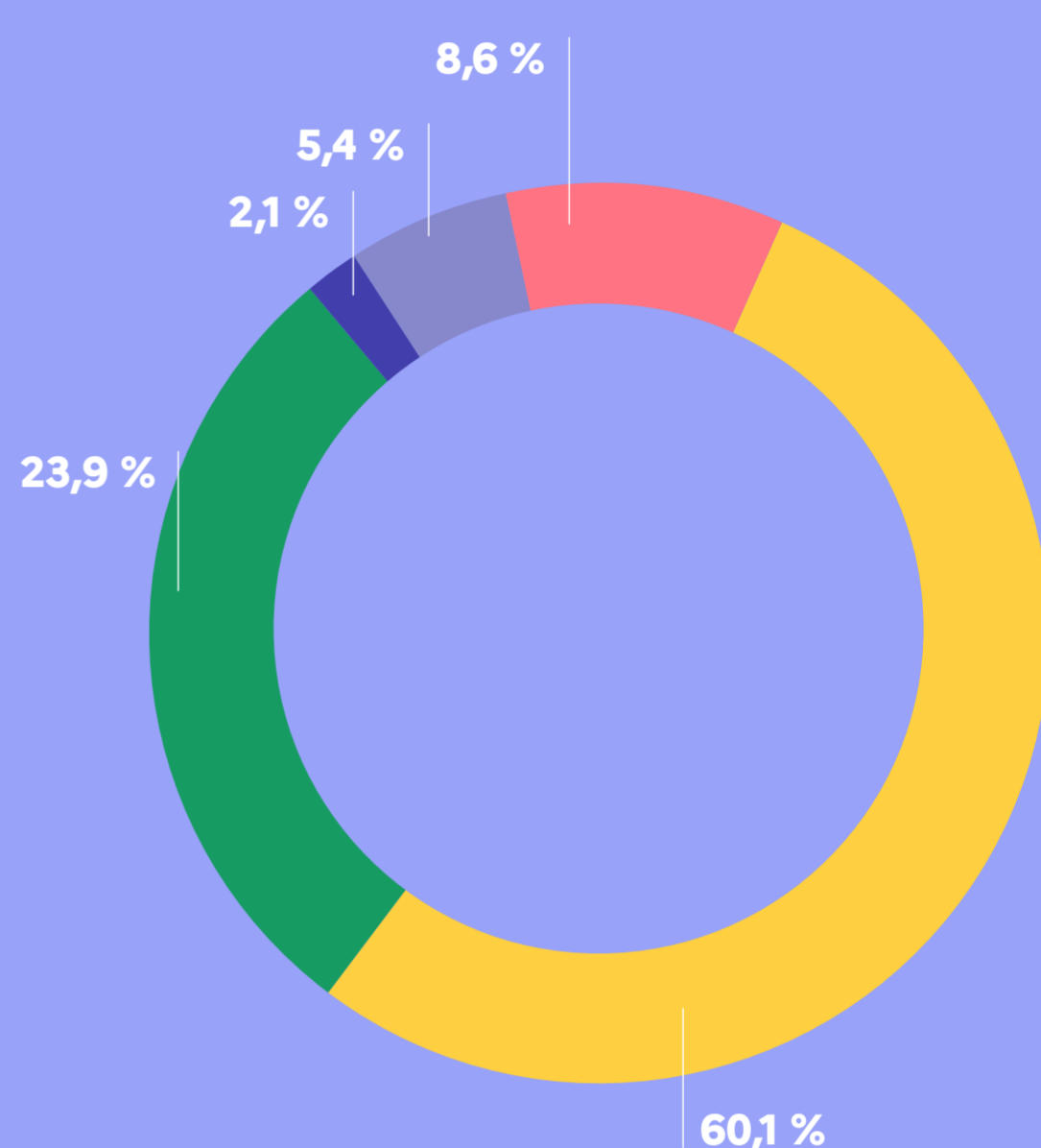


Thèmes d'accompagnement

- Inclusion sociale et lutte contre la pauvreté
- Formation et accompagnement des salariés et licenciés économiques
- Accompagnement vers l'emploi
- Prévention du décrochage scolaire
- Accompagnement des jeunes NEET

Nombre d'opérations (hors volet national)

3 165



Données relatives aux participants

Nombre de participants FSE/IEJ **698 873**

Taux de couverture du FSE /département*

Aisne	21,4 %	Pas-de-Calais	28,0 %
Nord	29,5 %	Somme	24,6 %
Oise	15,8 %		



*Nombre de participants FSE rapporté à la population active de chaque département

Sexe

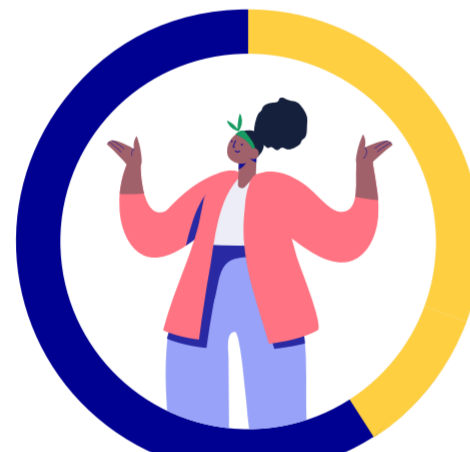
45,8 % de femmes



54,2 % d'hommes



Âge



16,8 %
d'origine étrangère

5,1 %
les personnes en situation de handicap

45,8 %
bénéficiaires des minima sociaux

15,4 %
QPV

Niveau de diplôme

57,1 %

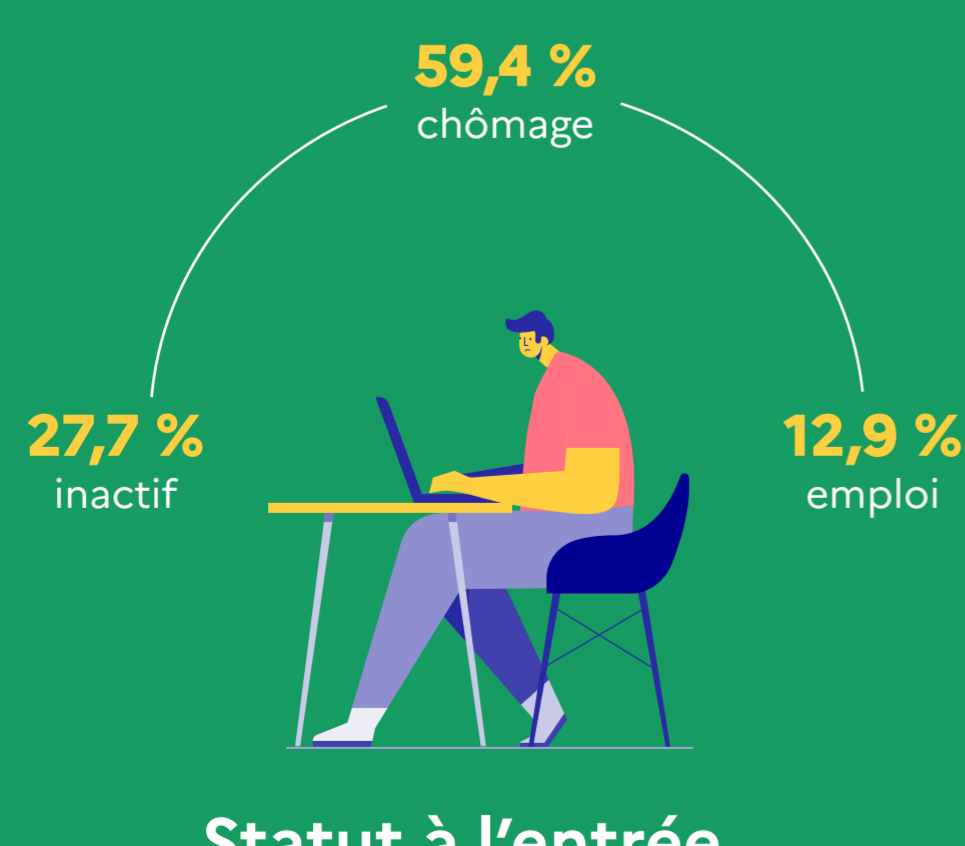
26,2 %

12,0 %

- CITE 0 (sans scolarité) **3,0 %**
- CITE 1 ou 2 (primaire et collège) **57,1 %**
- CITE 3 ou 4 (cap, bep et lycée) **27,9 %**
- CITE 5 à 8 (études supérieures) **12,0 %**

Les données participants du volet national ont été réparties entre les différentes régions et départements en référence à l'adresse de chaque participant.

Les effets des opérations FSE



Type d'emploi à la sortie

(Pour ceux qui accèdent à l'emploi)

44,0 %

21,0 %

28,1 %

6,9 %

- Accède à un emploi durable (CDD de 6 mois ou plus)
- Accède à un emploi temporaire
- Accède à un emploi aidé
- Accède à une activité d'indépendant