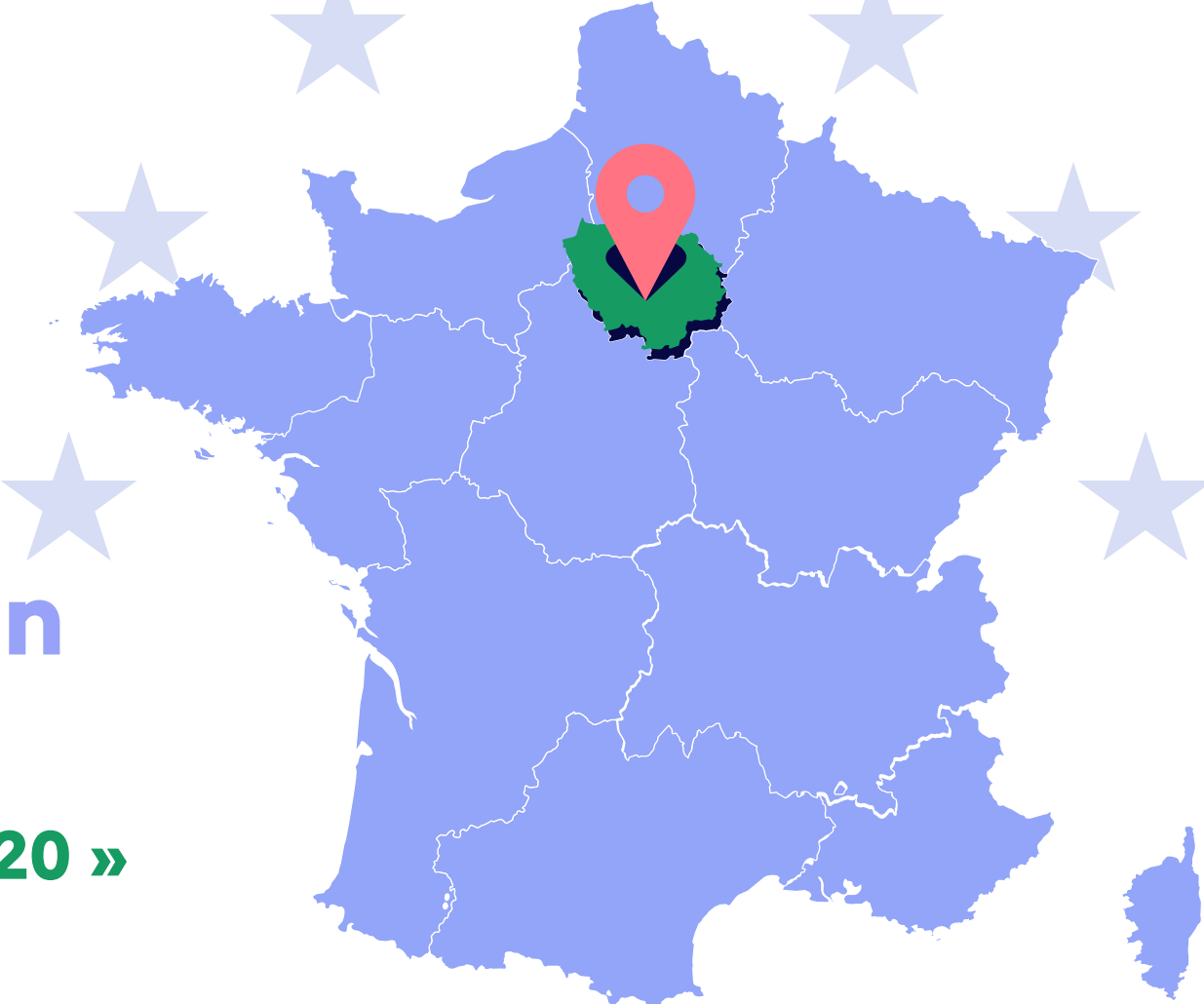


## Le FSE et l'IEJ en région

### Ile-de-France

PoN « Emploi et inclusion 2014-2020 »

PoN IEJ



## Les indicateurs clés de la région

(source : INSEE)

**12 278 210**

Population

**6 111 738**

Population active 15-64 ans

**7,4 %**

Taux de chômage

**15,3 %**

Taux de pauvreté

**19,6 %**

Part des non ou peu diplômés dans la population non scolarisée

## Vue d'ensemble de l'intervention du FSE (PoN et Po DOM) et de l'IEJ par priorité d'investissement dans la Région

**385 517 437 €**

Montants UE programmés à la date

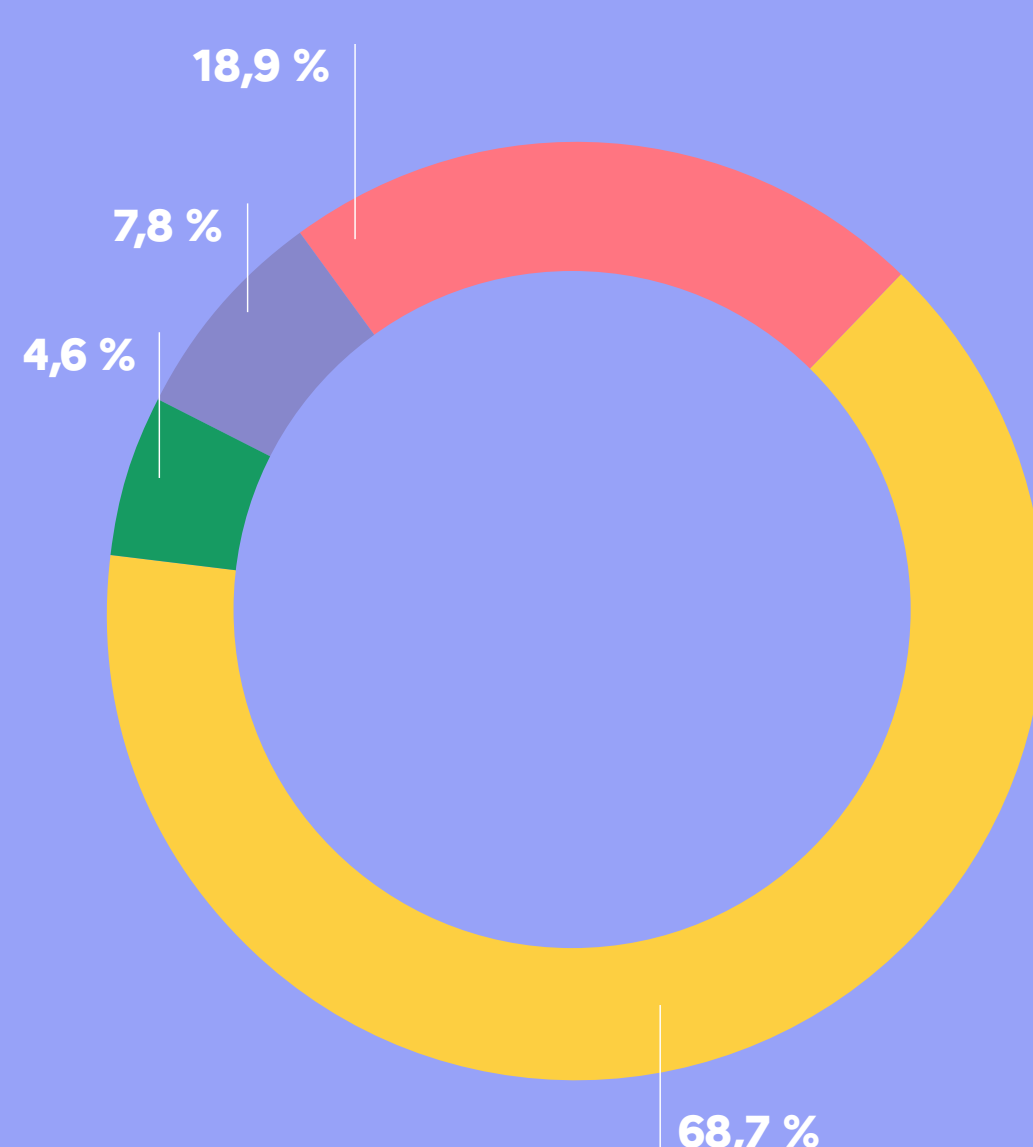


### Thèmes d'accompagnement

- Inclusion sociale et lutte contre la pauvreté
- Formation et accompagnement des salariés et licenciés économiques
- Accompagnement vers l'emploi
- Accompagnement des jeunes NEET

Nombre d'opérations (hors volet national)

**2 496**



## Données relatives aux participants

Nombre de participants FSE/IEJ **662 576**

### Taux de couverture du FSE /département\*

Paris	<b>9,4 %</b>	Hauts-de-Seine	<b>5,3 %</b>
Seine-et-Marne	<b>9,8 %</b>	Seine-Saint-Denis	<b>23,0 %</b>
Yvelines	<b>9,8 %</b>	Val-de-Marne	<b>7,7 %</b>
Essonne	<b>10,1 %</b>	Val-d'Oise	<b>12,5 %</b>



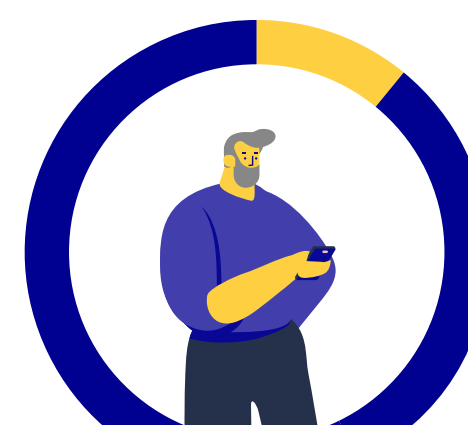
\*Nombre de participants FSE rapporté à la population active de chaque département

### Sexe

**53,0 %** de femmes

**47,0 %** d'hommes

### Âge



**45,2 %**  
d'origine étrangère

**4,2 %**  
les personnes en situation de handicap

**48,3 %**  
bénéficiaires des minimas sociaux

**20,1 %**  
QPV

### Niveau de diplôme

**45,8 %**

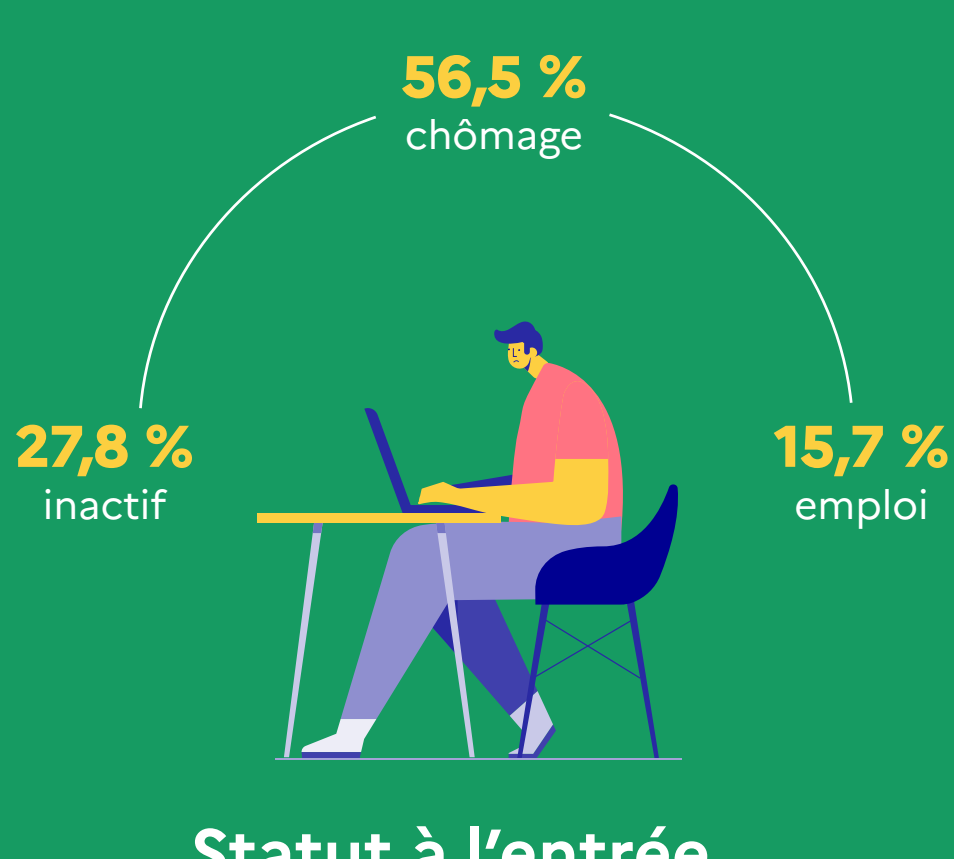
**25,3 %**

**21,7 %**

- CITE 0 (sans scolarité) **6,7 %**
- CITE 1 ou 2 (primaire et collège) **45,8 %**
- CITE 3 ou 4 (cap, bep et lycée) **25,3 %**
- CITE 5 à 8 (études supérieures) **21,7 %**

Les données participants du volet national ont été réparties entre les différentes régions et départements en référence à l'adresse de chaque participant.

## Les effets des opérations FSE



### Type d'emploi à la sortie

(Pour ceux qui accèdent à l'emploi)

**61,1 %**

**16,2 %**

**17,6 %**

**5,1 %**

- Accède à un emploi durable (CDD de 6 mois ou plus)
- Accède à un emploi temporaire
- Accède à un emploi aidé
- Accède à une activité d'indépendant