

Le FSE et l'IEJ en région

Bretagne

PoN « Emploi et inclusion 2014-2020 »

PoN IEJ

Les indicateurs clés de la région

(source : INSEE)

3 340 379

Population

1 484 842

Population active 15-64 ans

7 %

Taux de chômage

10,9%

Taux de pauvreté

19,2 %

Part des non ou peu diplômés dans la population non scolarisée

Vue d'ensemble de l'intervention du FSE (PoN et Po DOM) et de l'IEJ par priorité d'investissement dans la Région

147 473 093 €

Montants UE programmés à la date

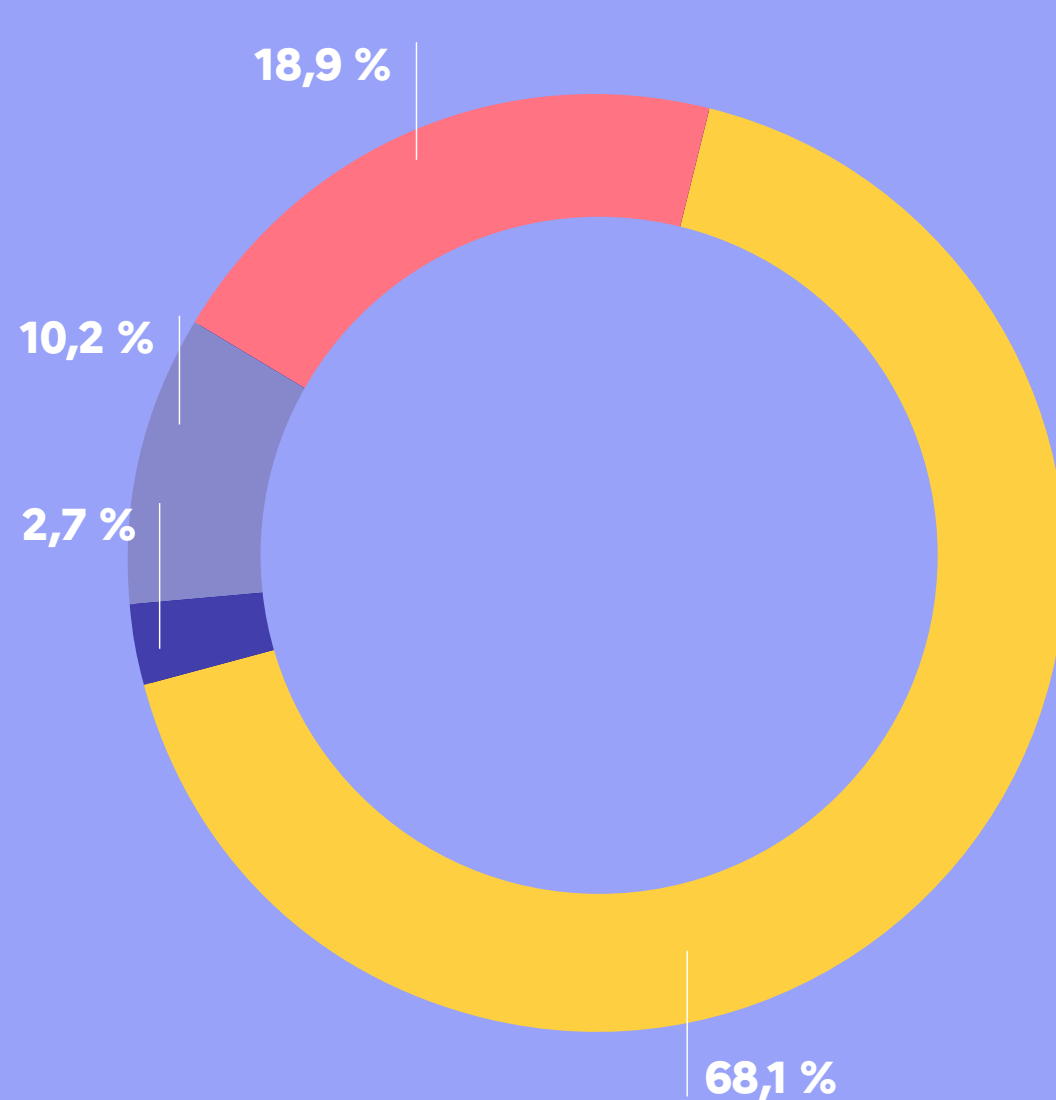


Thèmes d'accompagnement

- Inclusion sociale et lutte contre la pauvreté
- Formation et accompagnement des salariés et licenciés économiques
- Accompagnement vers l'emploi
- Prévention du décrochage scolaire

Nombre d'opérations (hors volet national)

1 592

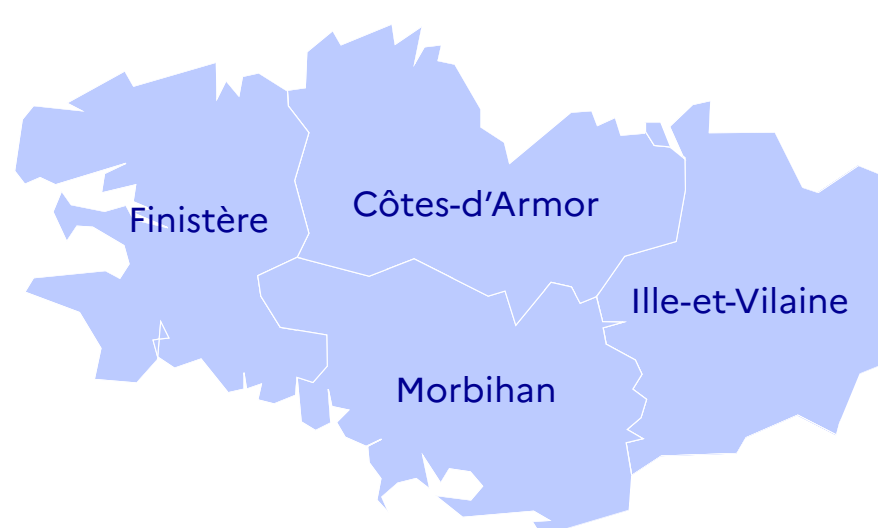


Données relatives aux participants

Nombre de participants FSE/IEJ **232 276**

Taux de couverture du FSE /département*

Côtes-d'Armor	12,5 %	Morbihan	18,1 %
Finistère	20,0 %	Ille-et-Vilaine	11,4 %



*Nombre de participants FSE rapporté à la population active de chaque département

Sexe

48,5 % de femmes



51,5 % d'hommes



Âge



15,3 %
d'origine étrangère

7,5 %
les personnes en situation de handicap

43,7 %
bénéficiaires des minimas sociaux

6,6 %
QPV

Niveau de diplôme

48,1 %

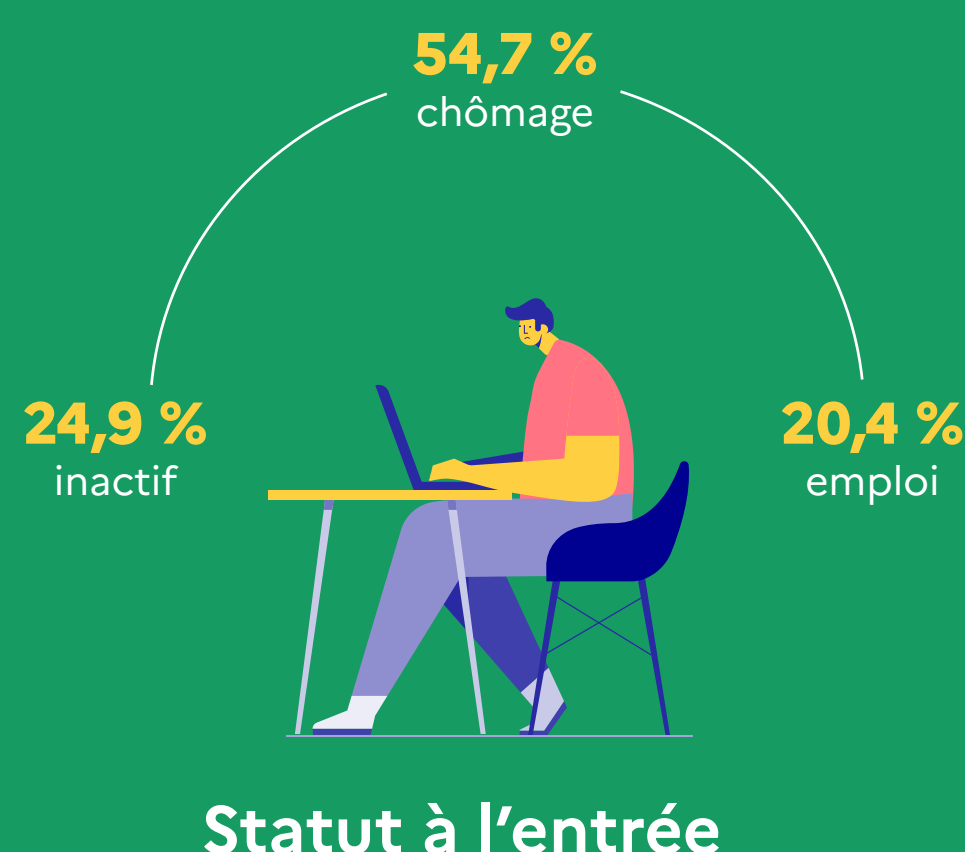
28,1 %

21,3 %

- CITE 0 (sans scolarité) **2,4 %**
- CITE 1 ou 2 (primaire et collège) **48,1 %**
- CITE 3 ou 4 (cap, bep et lycée) **28,1 %**
- CITE 5 à 8 (études supérieures) **21,3 %**

Les données participants du volet national ont été réparties entre les différentes régions et départements en référence à l'adresse de chaque participant.

Les effets des opérations FSE



Type d'emploi à la sortie

(Pour ceux qui accèdent à l'emploi)

44,2 %

18,6 %

21,8 %

15,5 %

- Accède à un emploi durable (CDD de 6 mois ou plus)
- Accède à un emploi temporaire
- Accède à un emploi aidé
- Accède à une activité d'indépendant