

## Le FSE et l'IEJ en région

### Pays de la Loire

PoN « Emploi et inclusion 2014-2020 »

PoN IEJ

## Les indicateurs clés de la région

(source : INSEE)

**3 801 797**

Population

**1 738 008**

Population active 15-64 ans

**6,7 %**

Taux de chômage

**10,8 %**

Taux de pauvreté

**22 %**

Part des non ou peu diplômés dans la population non scolarisée

## Vue d'ensemble de l'intervention du FSE (PoN et Po DOM) et de l'IEJ par priorité d'investissement dans la Région

**89 333 761 €**

Montants UE programmés à la date

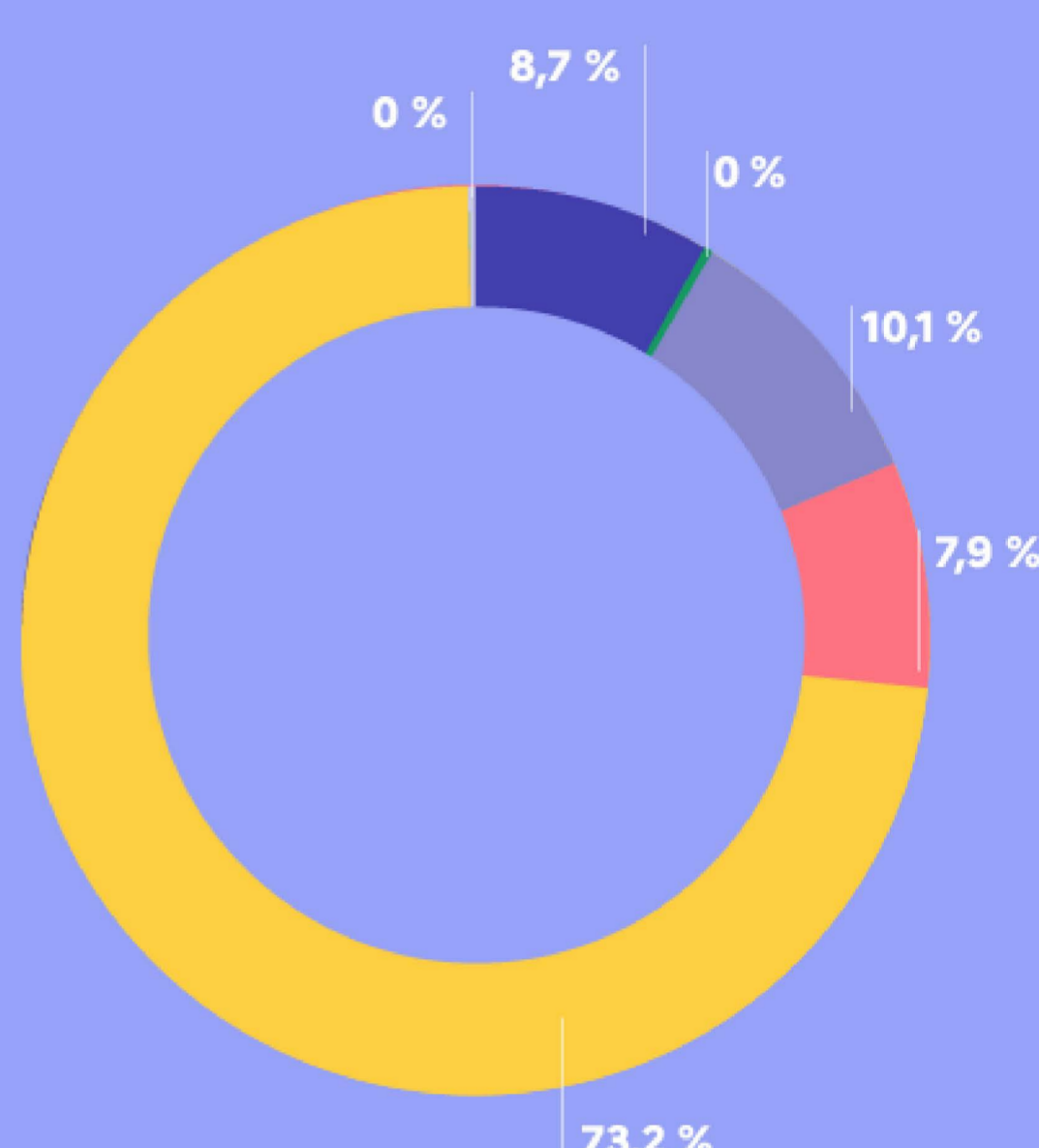


Thèmes d'accompagnement

- Inclusion sociale et lutte contre la pauvreté
- Formation et accompagnement des salariés et licenciés économiques
- Accompagnement vers l'emploi
- Prévention du décrochage scolaire
- Apprentissage et formation
- Accompagnement des jeunes NEET

Nombre d'opérations (hors volet national)

**722**



## Données relatives aux participants

Nombre de participants FSE/IEJ **213 860**

Taux de couverture du FSE /département\*

Loire-Atlantique	<b>13,3 %</b>	Sarthe	<b>13,3 %</b>
Maine-et-Loire	<b>14,4 %</b>	Vendée	<b>9,8 %</b>
Mayenne	<b>10,9 %</b>		



\*Nombre de participants FSE rapporté à la population active de chaque département

Sexe

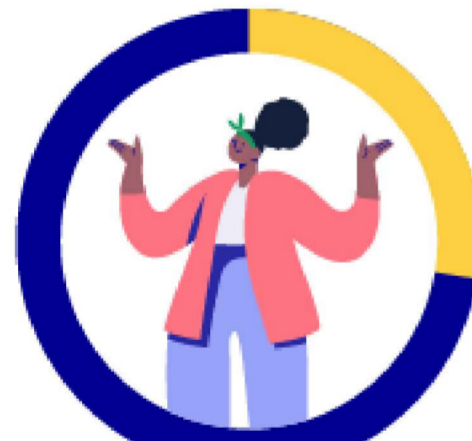
**48,9 %** de femmes



**51,1 %** d'hommes

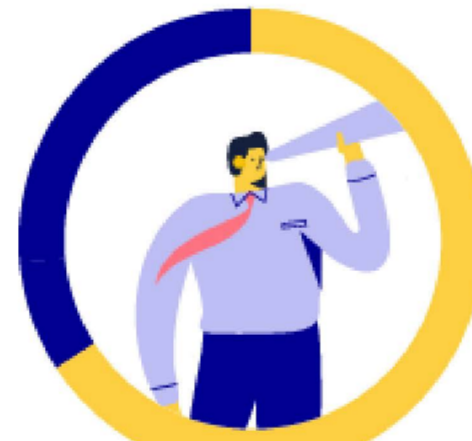


Âge



**29,8 %**

ont moins de 25 ans



**63,8 %**

ont entre 25 et 54 ans



**6,4 %**

ont plus de 55 ans

**24,2 %**  
d'origine étrangère

**6,4 %**  
les personnes en situation de handicap

**42,4 %**  
bénéficiaires des minima sociaux

**14,0 %**  
QPV

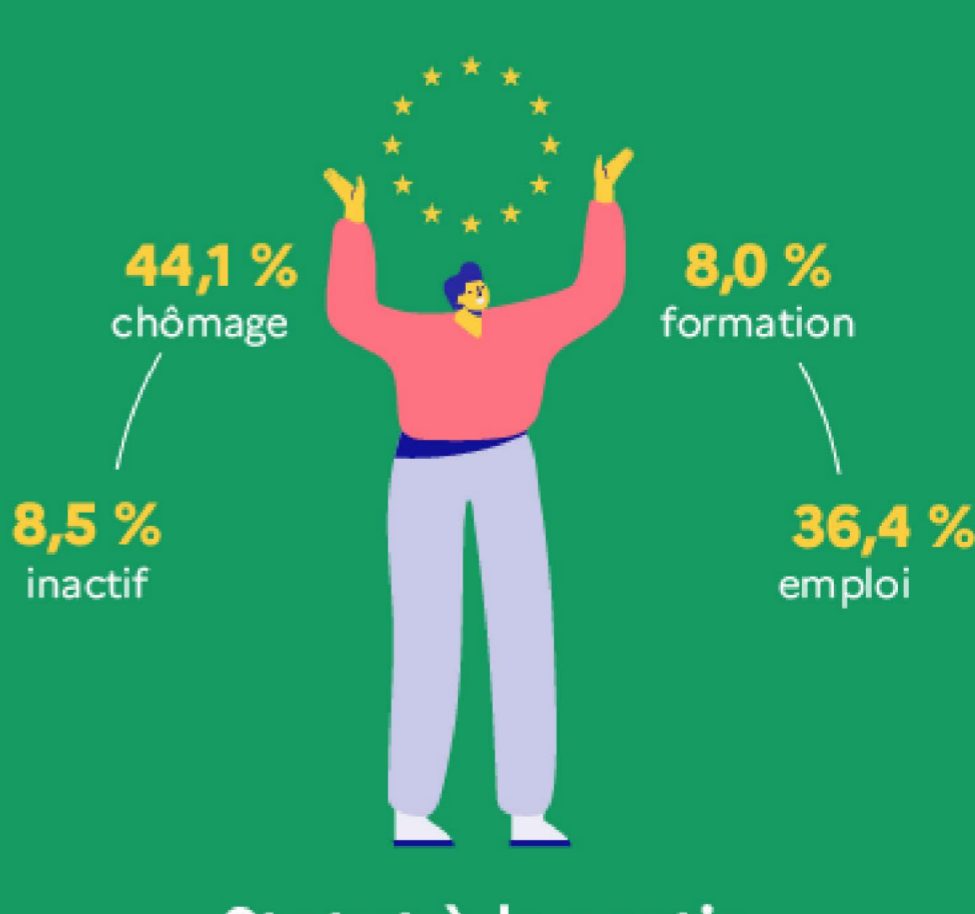
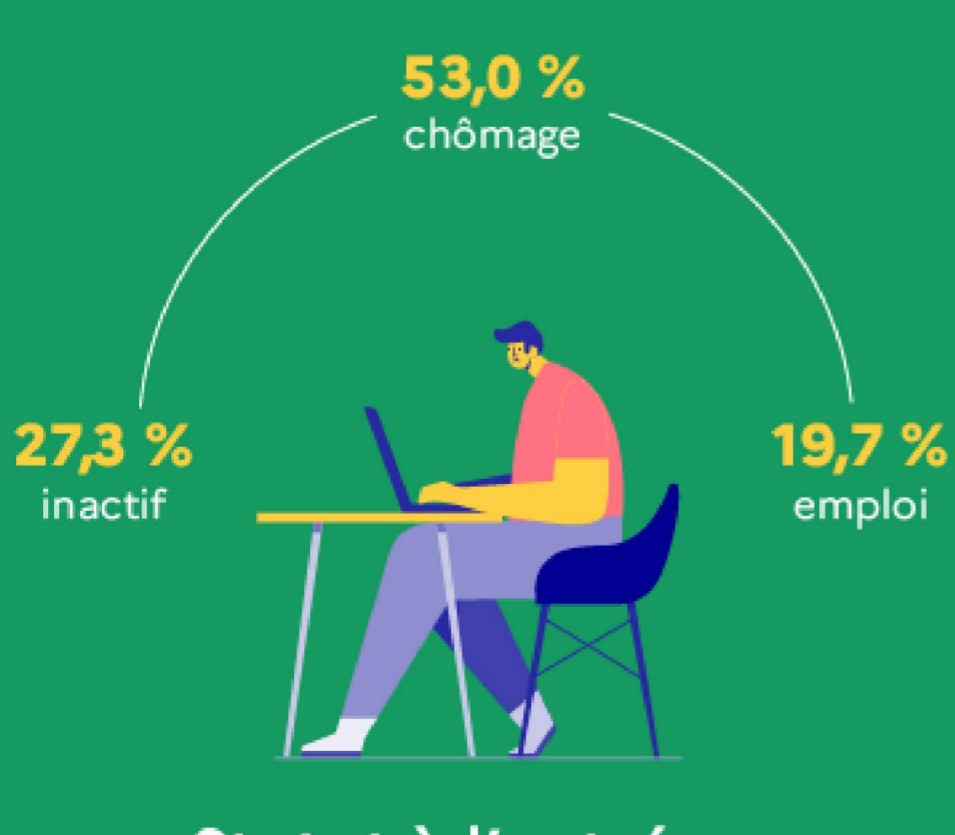
Niveau de diplôme



- CITE 0 (sans scolarité) 5,1 %
- CITE 1 ou 2 (primaire et collège) 52,2 %
- CITE 3 ou 4 (cap, bep et lycée) 23,8 %
- CITE 5 à 8 (études supérieures) 18,7 %

Les données participants du volet national ont été réparties entre les différentes régions et départements en référence à l'adresse de chaque participant.

## Les effets des opérations FSE



Type d'emploi à la sortie

(Pour ceux qui accèdent à l'emploi)



- Accède à un emploi durable (CDD de 6 mois ou plus)
- Accède à un emploi temporaire
- Accède à un emploi aidé
- Accède à une activité d'indépendant