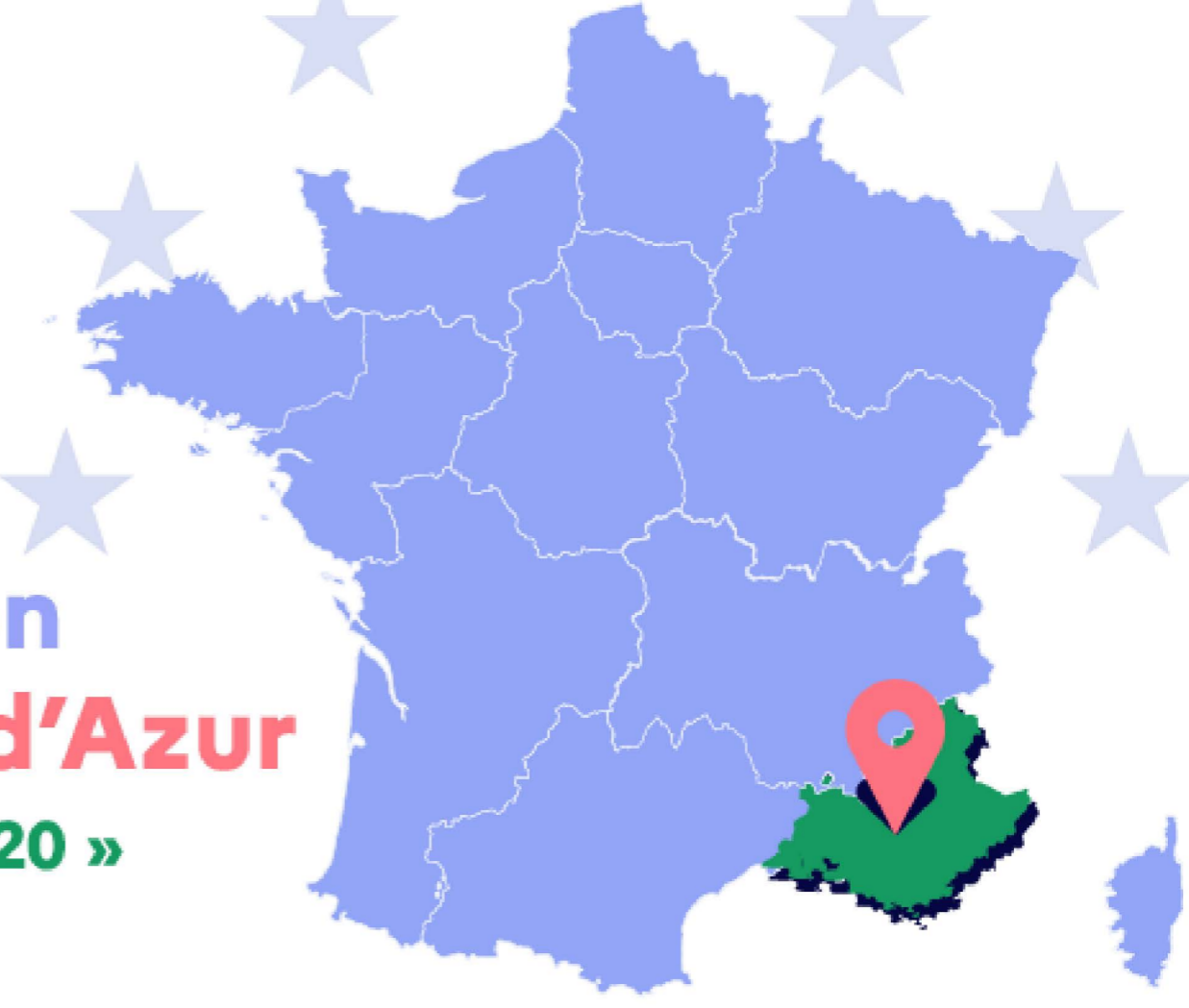


# Le FSE et l'IEJ en région Provence-Alpes-Côte d'Azur

PoN « Emploi et inclusion 2014-2020 »  
PoN IEJ



## Les indicateurs clés de la région

(source : INSEE)

**5 055 651**

Population

**2 205 655**

Population active 15-64 ans

**9,1 %**

Taux de chômage

**17 %**

Taux de pauvreté

**22,3 %**

Part des non ou peu diplômés  
dans la population non scolarisée

## Vue d'ensemble de l'intervention du FSE (PoN et Po DOM) et de l'IEJ par priorité d'investissement dans la Région

**167 887 930 €**

Montants UE programmés à la date

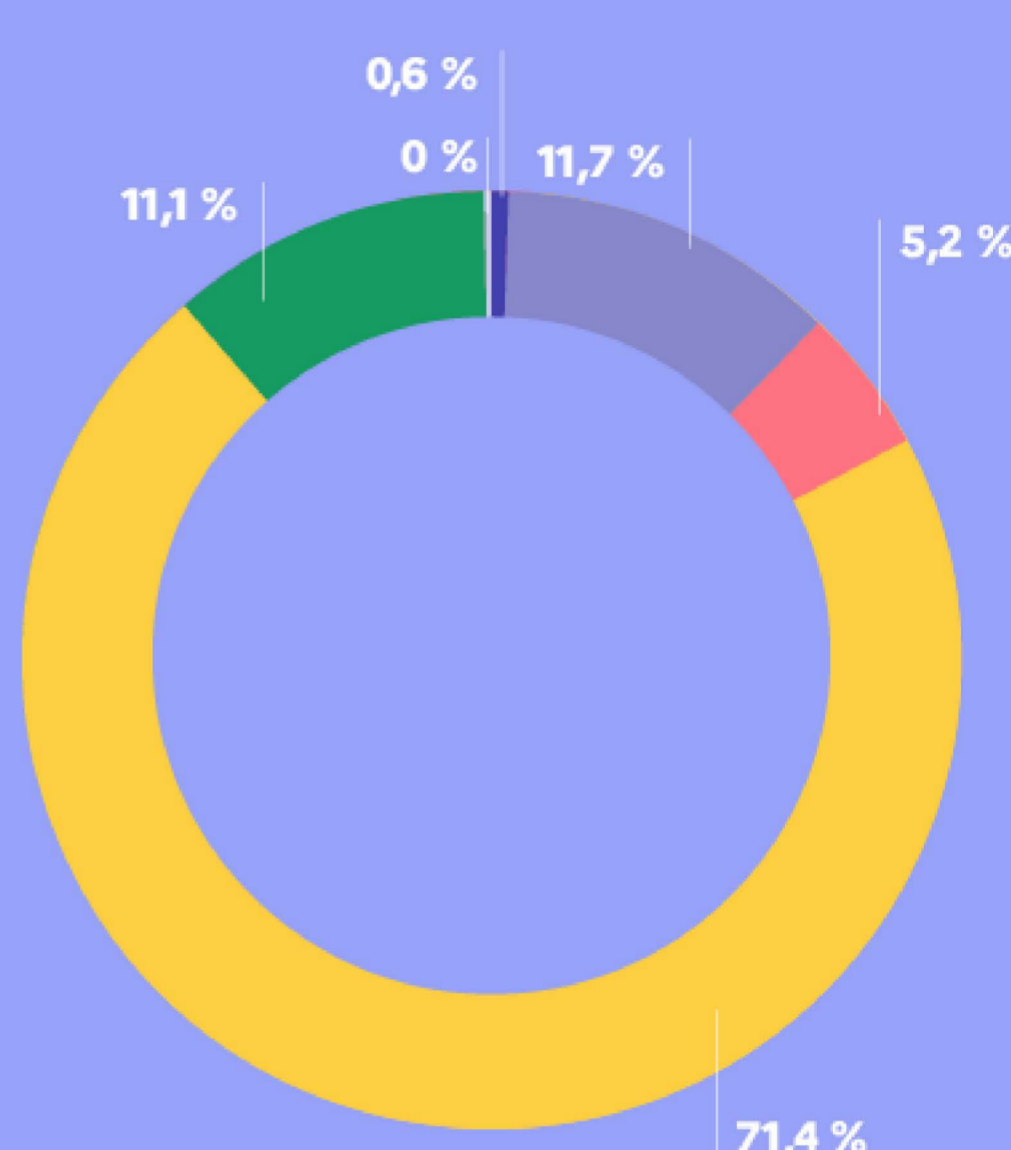


Thèmes d'accompagnement

- Inclusion sociale et lutte contre la pauvreté
- Formation et accompagnement des salariés et licenciés économiques
- Accompagnement vers l'emploi
- Prévention du décrochage scolaire
- Accompagnement des jeunes NEET
- Apprentissage et formation

Nombre d'opérations (hors volet national)

**567**



## Données relatives aux participants

Nombre de participants FSE/IEJ **353 254**

Taux de couverture du FSE /département\*

Alpes-de-Haute-Provence	<b>13,6 %</b>	Bouches-du-Rhône	<b>18,3 %</b>
Hautes-Alpes	<b>4,6 %</b>	Var	<b>11,1 %</b>
Alpes-Maritimes	<b>15,9 %</b>	Vaucluse	<b>20,8 %</b>



\*Nombre de participants FSE rapporté à la population active de chaque département

Sexe

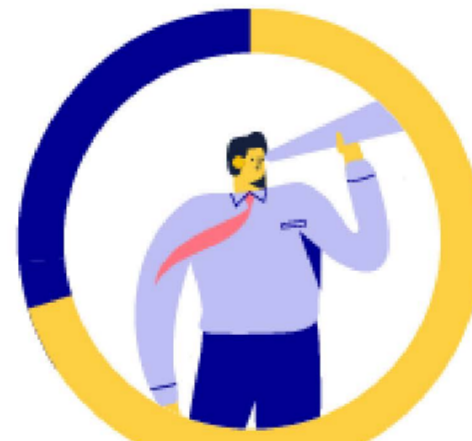
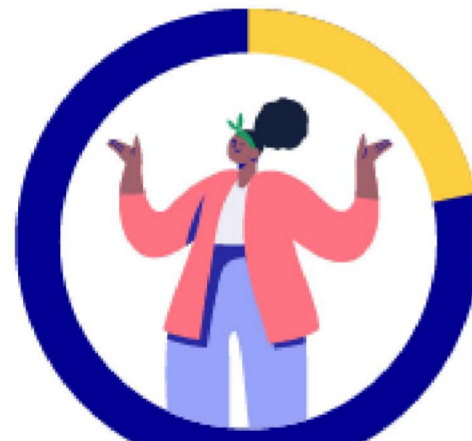
**48,8 %** de femmes



**51,2 %** d'hommes



Âge



**39,7 %**  
d'origine étrangère

**6,2 %**  
les personnes en  
situation de handicap

**62,7 %**  
bénéficiaires des  
minimas sociaux

**13,1 %**  
QPV

Niveau de diplôme

**50,4 %**

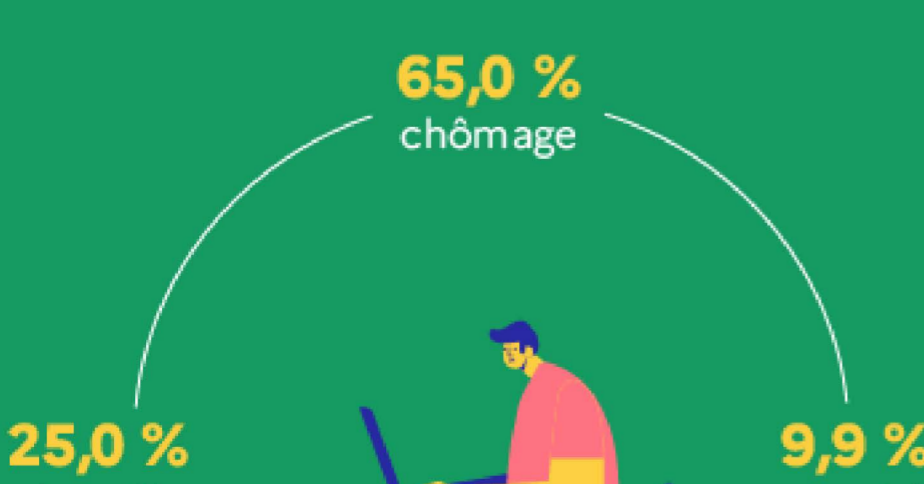
**24,6 %**

**18,9 %**

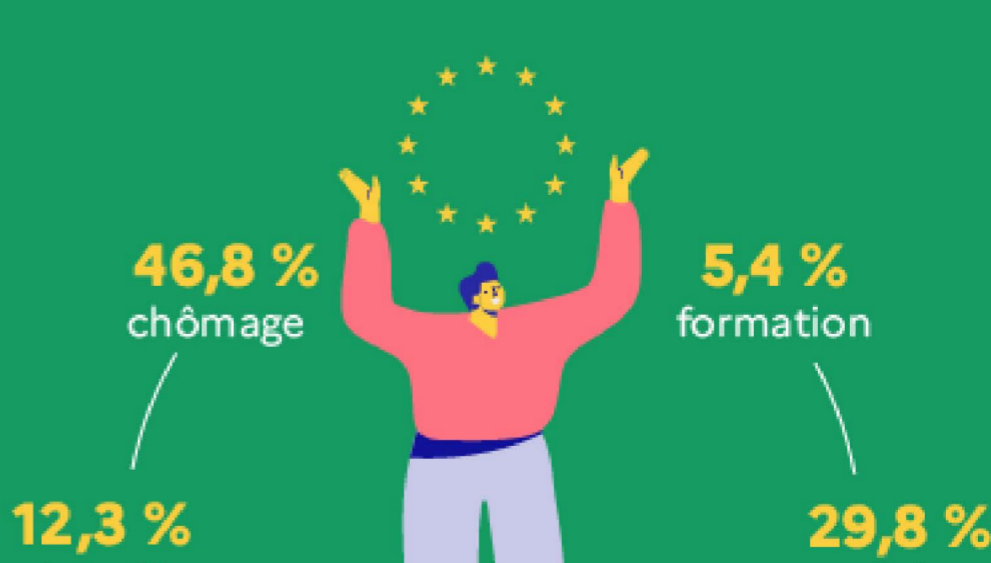
- CITE 0 (sans scolarité) **6,0 %**
- CITE 1 ou 2 (primaire et collège) **50,4 %**
- CITE 3 ou 4 (cap, bep et lycée) **24,6 %**
- CITE 5 à 8 (études supérieures) **18,9 %**

Les données participants du volet national ont été réparties entre les différentes régions et départements en référence à l'adresse de chaque participant.

## Les effets des opérations FSE



Statut à l'entrée



Statut à la sortie

Type d'emploi à la sortie

(Pour ceux qui accèdent à l'emploi)

**47,1 %**

**22,3 %**

**10,9 %**

**19,7 %**

- Accède à un emploi durable (CDD de 6 mois ou plus)
- Accède à un emploi temporaire
- Accède à un emploi aidé
- Accède à une activité d'indépendant