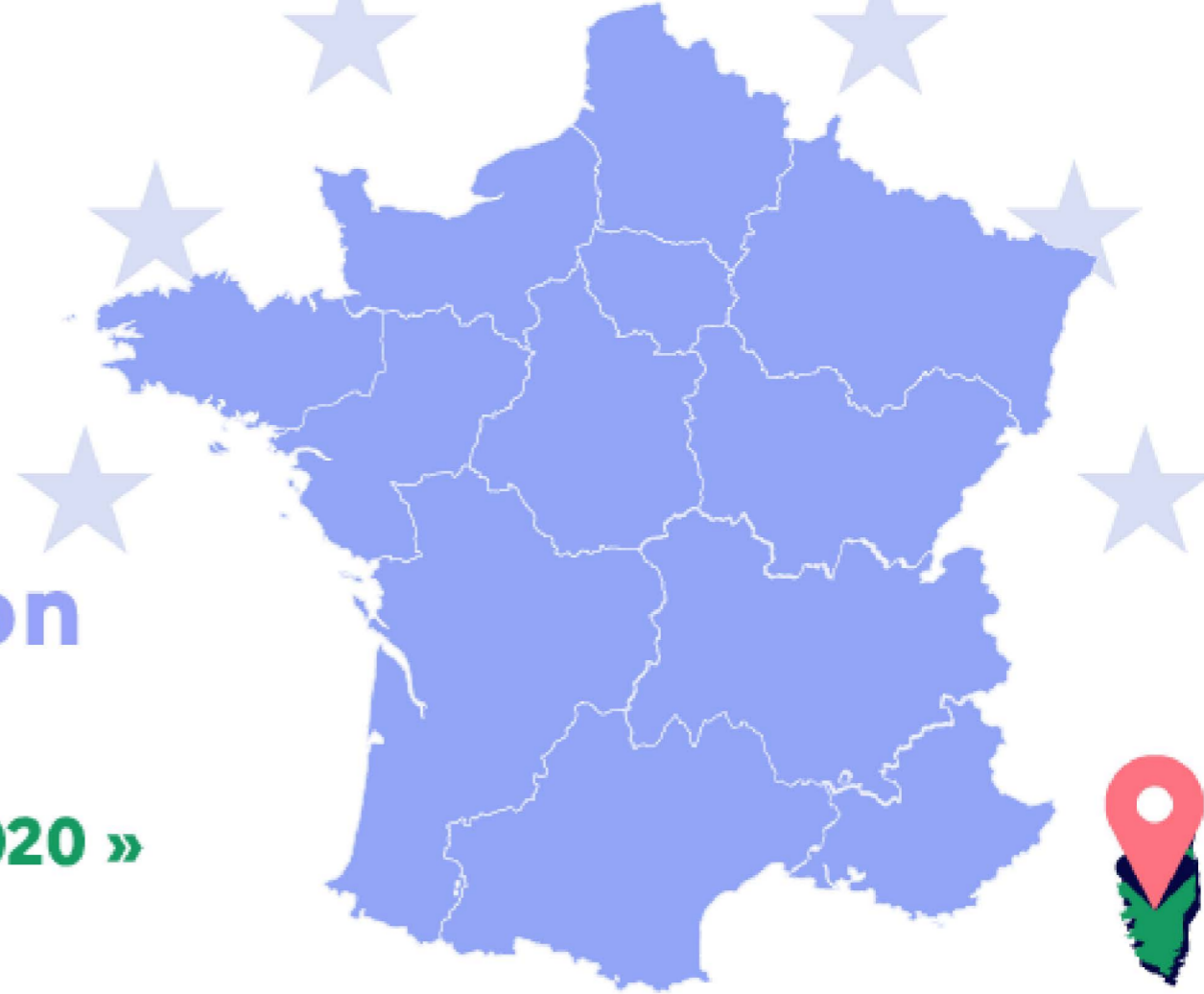


Le FSE et l'IEJ en région

Corse

PoN « Emploi et inclusion 2014-2020 »

PoN IEJ



Les indicateurs clés de la région

(source : INSEE)

344 679

Population

147 741

Population active 15-64 ans

7,2 %

Taux de chômage

18,7 %

Taux de pauvreté

NC

Part des non ou peu diplômés dans la population non scolarisée

Vue d'ensemble de l'intervention du FSE (PoN et Po DOM) et de l'IEJ par priorité d'investissement dans la Région

9 577 358 €

Montants UE programmés à la date

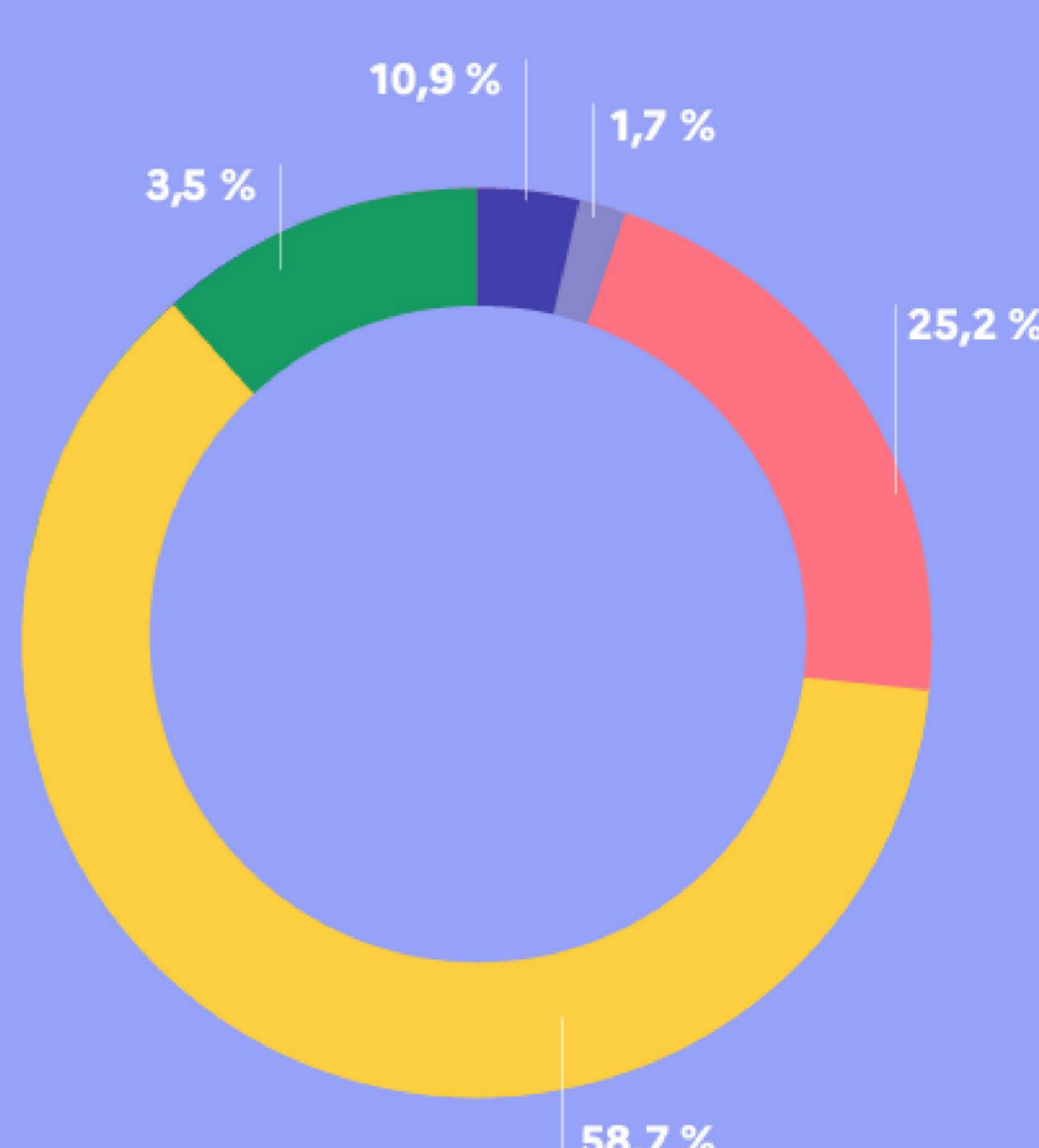


Thèmes d'accompagnement

- Inclusion sociale et lutte contre la pauvreté
- Formation et accompagnement des salariés et licenciés économiques
- Accompagnement vers l'emploi
- Prévention du décrochage scolaire
- Accompagnement des jeunes NEET

Nombre d'opérations (hors volet national)

124



Données relatives aux participants

Nombre de participants FSE/IEJ **13 990**

Taux de couverture du FSE /département*

Corse du Sud et Haute Corse

9,5 %



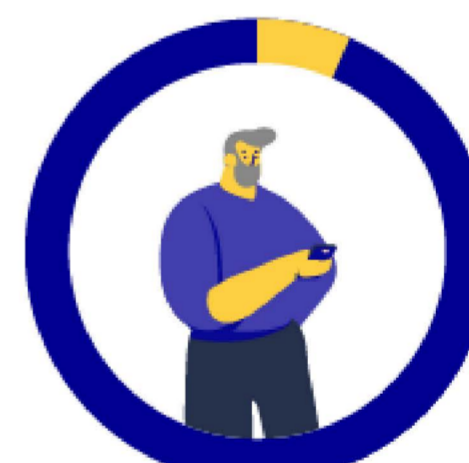
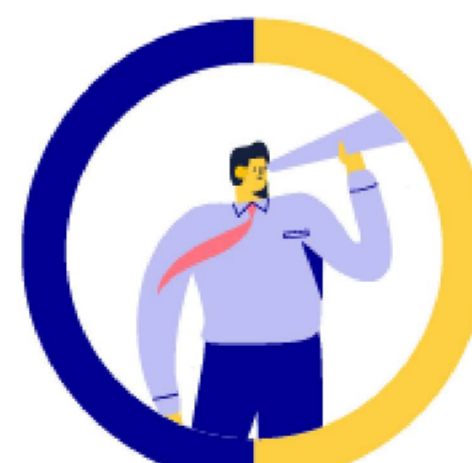
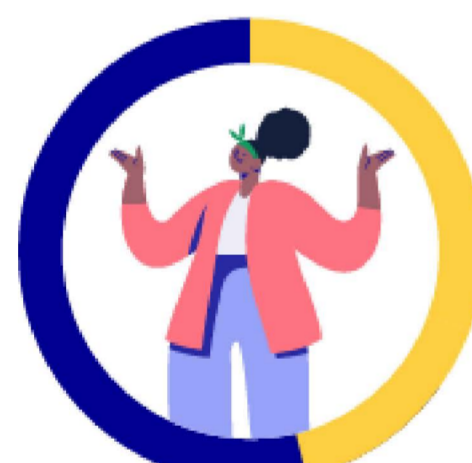
*Nombre de participants FSE rapporté à la population active de chaque département

Sexe

47,3 % de femmes

52,7 % d'hommes

Âge



26,0 %
d'origine étrangère

5,4 %
les personnes en situation de handicap

26,1 %
bénéficiaires des minimas sociaux

2,4 %
QPV

Niveau de diplôme

48,4 %

29,6 %

19,1 %

● CITE 0 (sans scolarité) 2,7 %

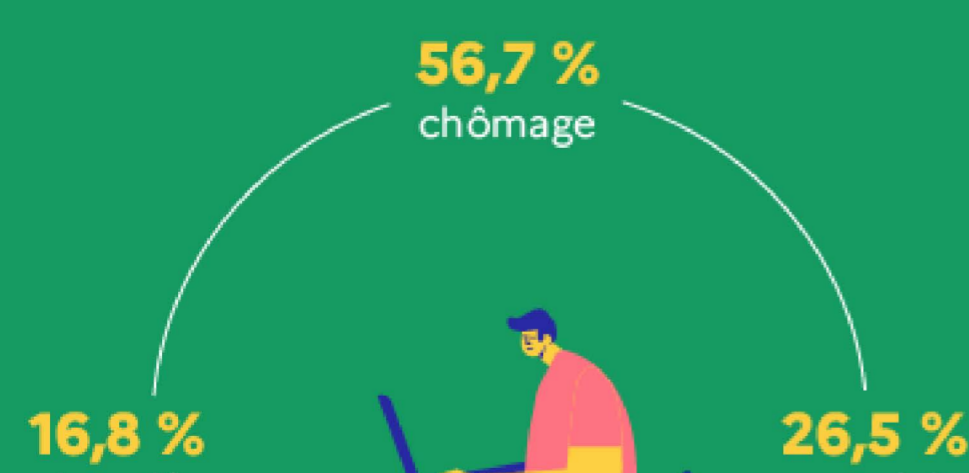
● CITE 1 ou 2 (primaire et collège) **48,4 %**

● CITE 3 ou 4 (cap, bep et lycée) **29,6 %**

● CITE 5 à 8 (études supérieures) **19,1 %**

Les données participants du volet national ont été réparties entre les différentes régions et départements en référence à l'adresse de chaque participant.

Les effets des opérations FSE



Statut à l'entrée



Statut à la sortie

Type d'emploi à la sortie

(Pour ceux qui accèdent à l'emploi)

40,3 %

10,9 %

9,6 %

39,1 %

● Accède à un emploi durable (CDD de 6 mois ou plus)

● Accède à un emploi temporaire

● Accède à un emploi aidé

● Accède à une activité d'indépendant