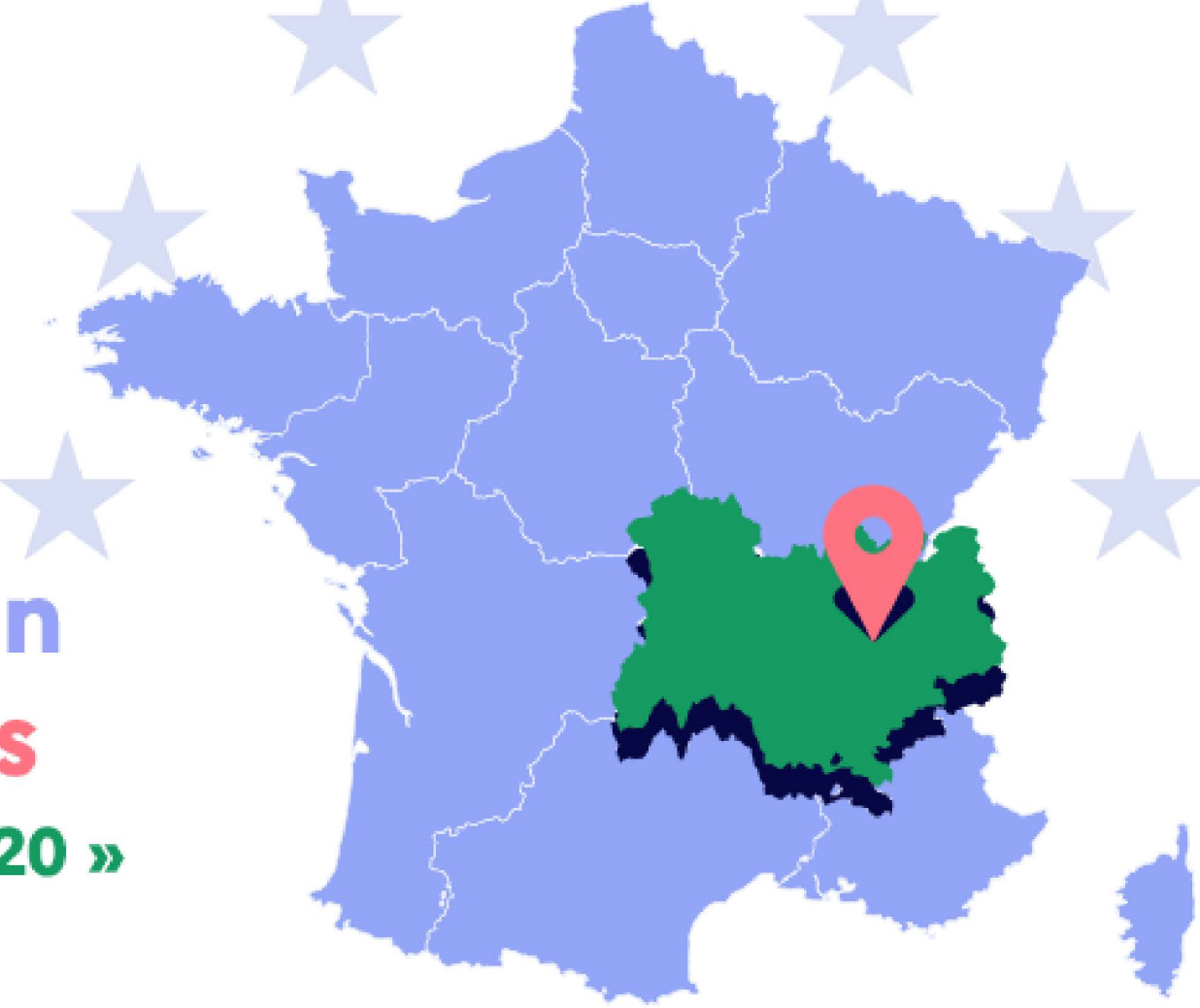


Le FSE et l'IEJ en région Auvergne-Rhône-Alpes

PoN « Emploi et inclusion 2014-2020 »
PoN IEJ



Les indicateurs clés de la région

(source : INSEE)

8 032 377

Population

3 722 207

Population active 15-64 ans

7,1 %

Taux de chômage

12,5 %

Taux de pauvreté

21,2 %

Part des non ou peu diplômés
dans la population non scolarisée

Vue d'ensemble de l'intervention du FSE (PoN et Po DOM) et de l'IEJ par priorité d'investissement dans la Région

207 2343 13 €

Montants UE programmés à la date

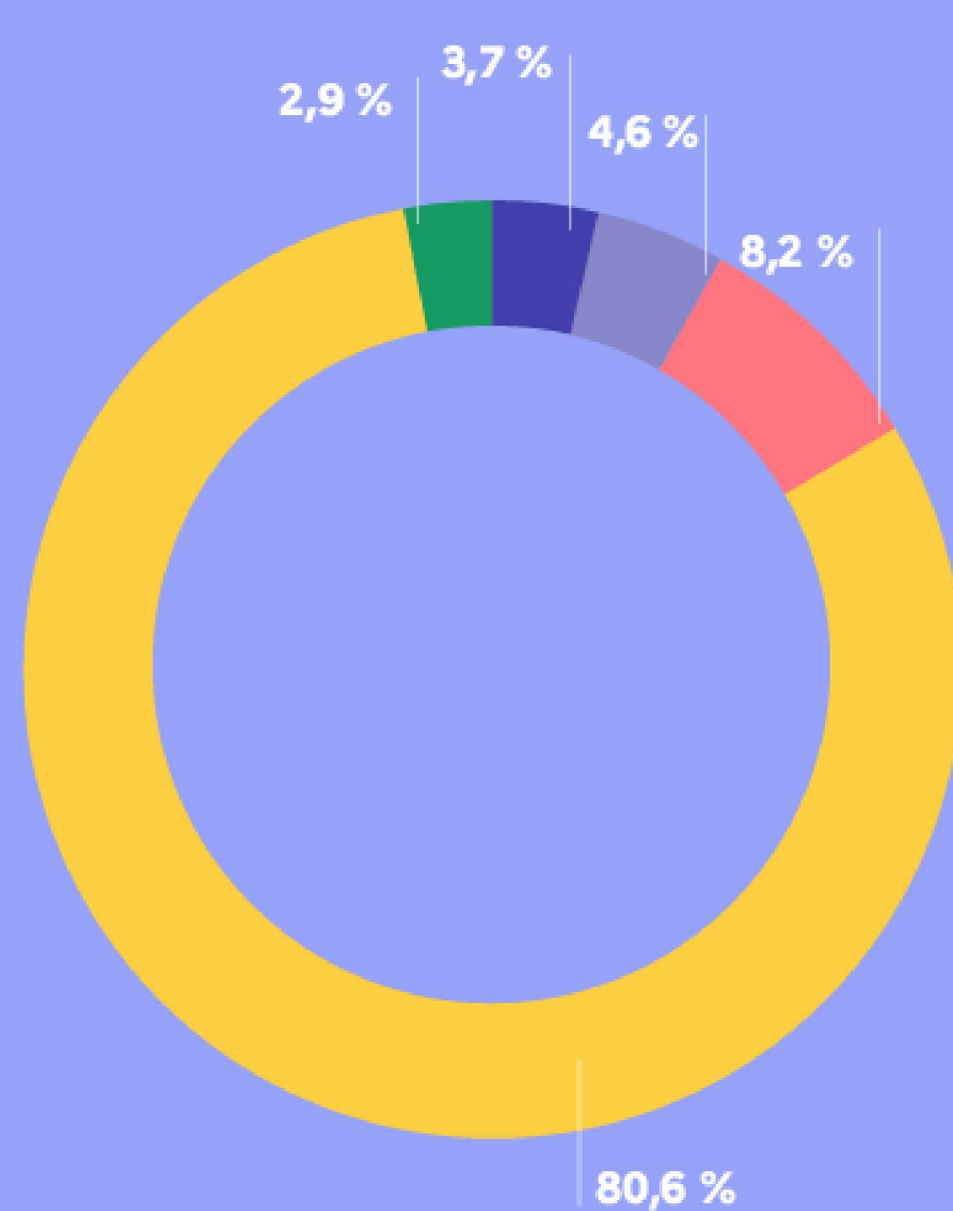


Thèmes d'accompagnement

- Inclusion sociale et lutte contre la pauvreté
- Formation et accompagnement des salariés et licenciés économiques
- Accompagnement vers l'emploi
- Prévention du décrochage scolaire
- Accompagnement des jeunes NEET

Nombre d'opérations (hors volet national)

2 147

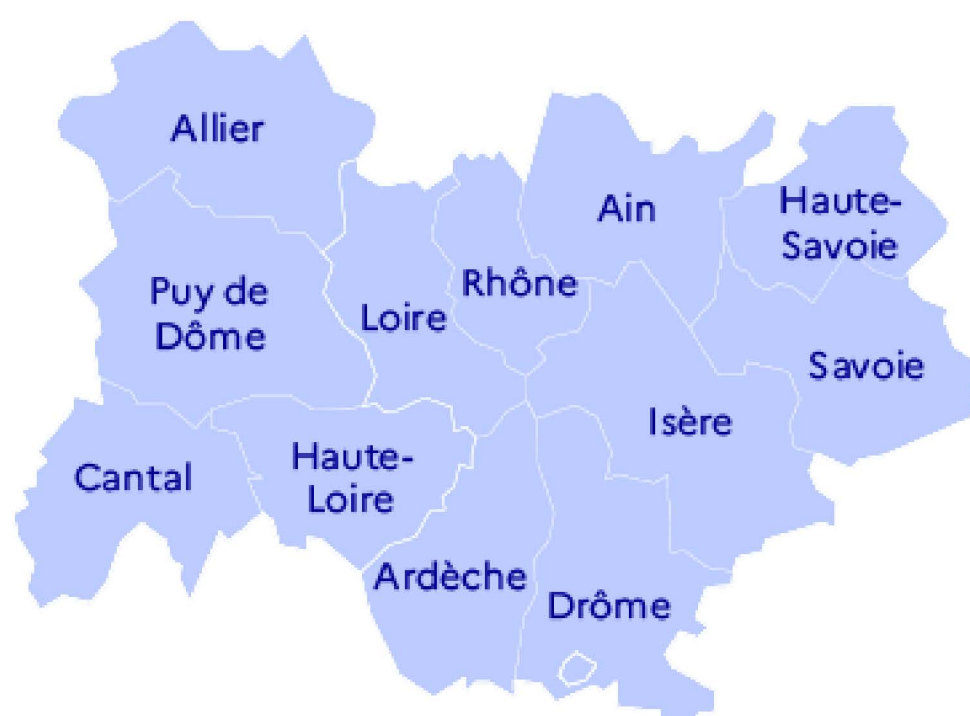


Données relatives aux participants

Nombre de participants FSE/IEJ **449 677**

Taux de couverture du FSE /département*

Ain	7,3 %	Haute-Savoie	4,2 %
Allier	14,4 %	Isère	9,6 %
Ardèche	16,8 %	Loire	20,1 %
Cantal	17,6 %	Puy de Dôme	15,9 %
Drôme	21,6 %	Rhône	11,8 %
Haute-Loire	13,2 %	Savoie	8,8 %



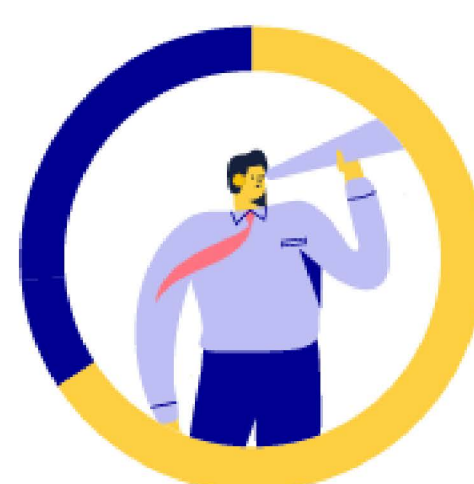
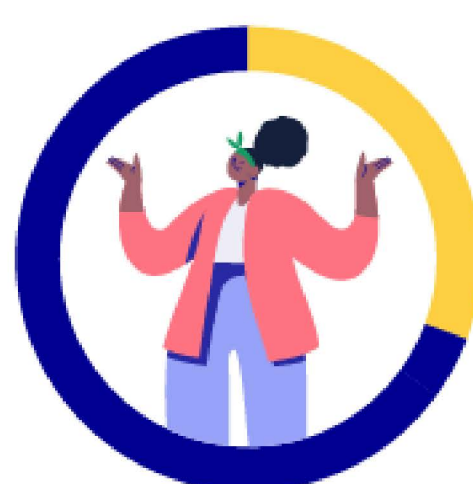
*Nombre de participants FSE rapporté à la population active de chaque département

Sexe

50,8 % de femmes

49,2 % d'hommes

Âge



33,3 %
d'origine étrangère

7,6 %
les personnes en
situation de handicap

54,3 %
bénéficiaires des
minimas sociaux

11,3 %
QPV

Niveau de diplôme

54,6 %

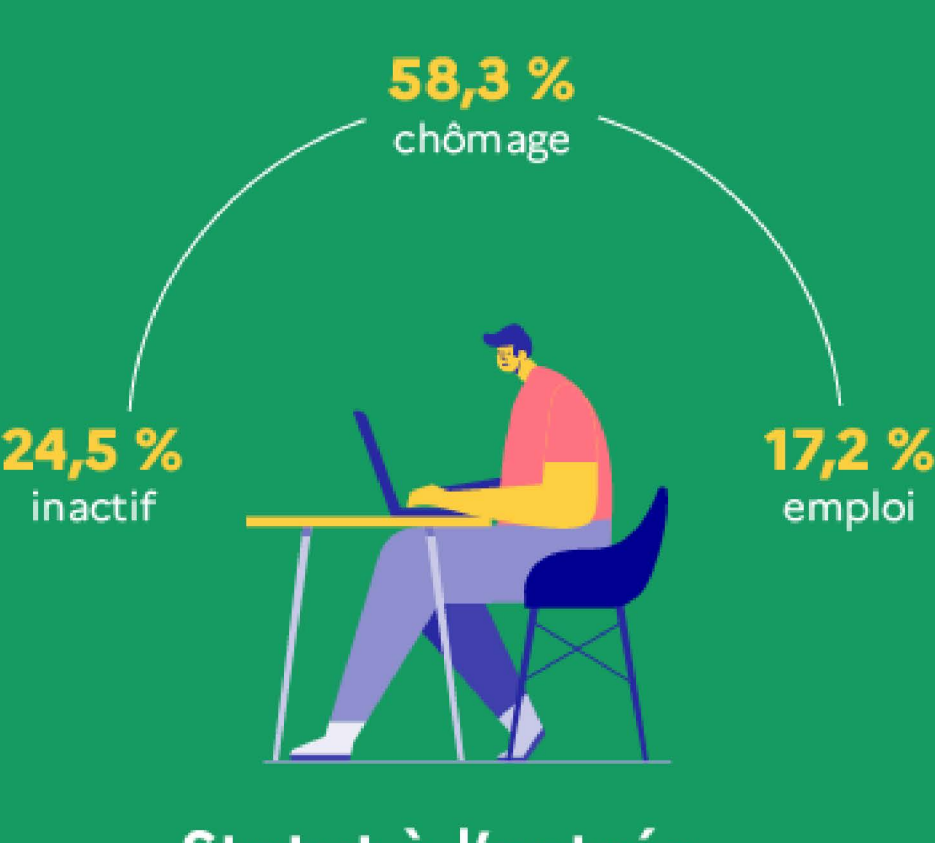
24,2 %

17,7 %

- CITE 0 (sans scolarité) **3,5 %**
- CITE 1 ou 2 (primaire et collège) **54,6 %**
- CITE 3 ou 4 (cap, bep et lycée) **24,2 %**
- CITE 5 à 8 (études supérieures) **17,7 %**

Les données participants du volet national ont été réparties entre les différentes régions et départements en référence à l'adresse de chaque participant.

Les effets des opérations FSE



Type d'emploi à la sortie

(Pour ceux qui accèdent à l'emploi)

43,9 %

22,3 %

19,0 %

14,8 %

- Accède à un emploi durable (CDD de 6 mois ou plus)
- Accède à un emploi temporaire
- Accède à un emploi aidé
- Accède à une activité d'indépendant