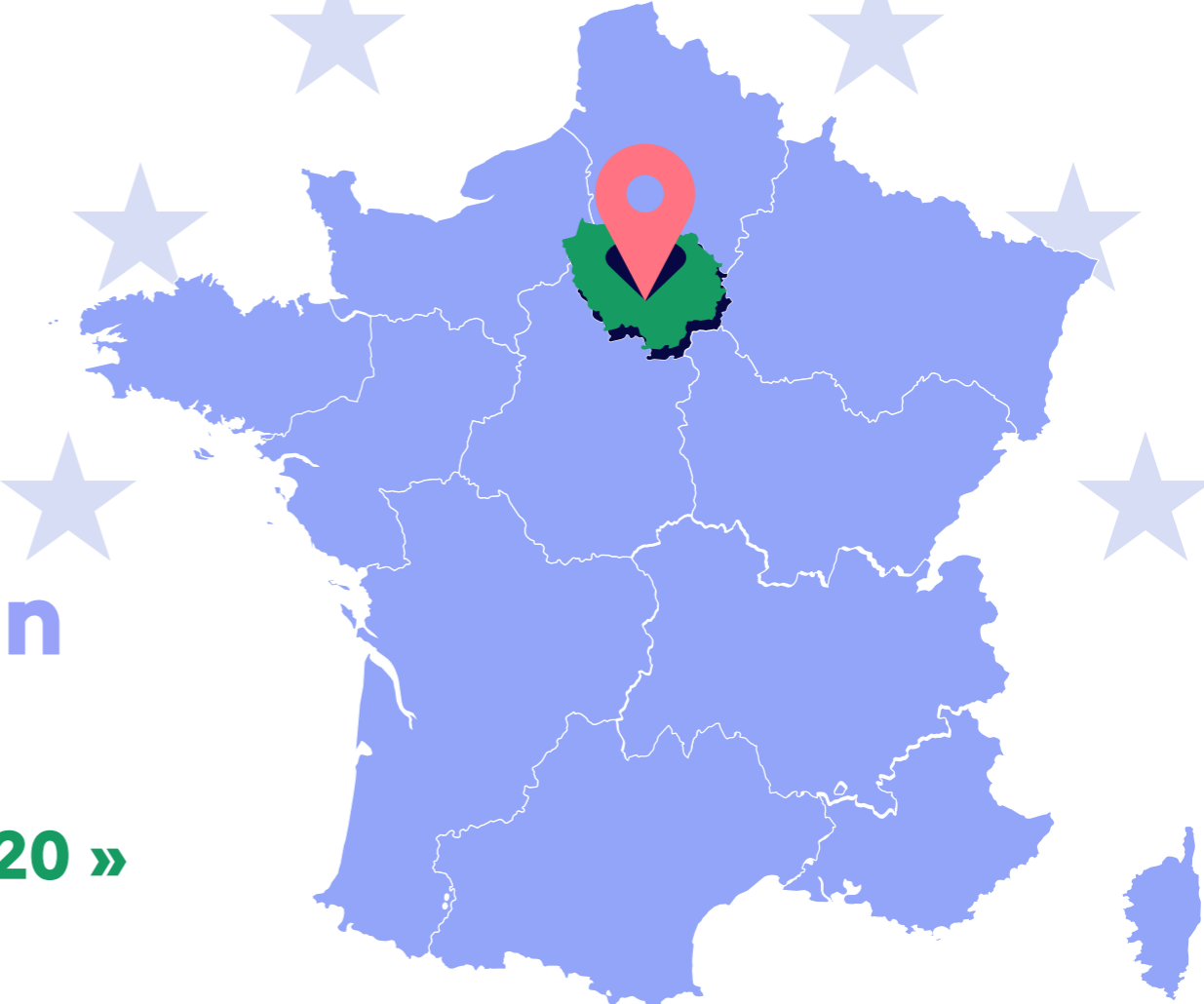


Le FSE et l'IEJ en région

Ile-de-France

PoN « Emploi et inclusion 2014-2020 »

PoN IEJ



Les indicateurs clés de la région

(source : INSEE)

12 278 210

Population

6 111 738

Population active 15-64 ans

7,4 %

Taux de chômage

15,3 %

Taux de pauvreté

19,6 %

Part des non ou peu diplômés dans la population non scolarisée

Vue d'ensemble de l'intervention du FSE (PoN et Po DOM) et de l'IEJ par priorité d'investissement dans la Région

*Données au 12 février 2021

342 623 080 €

Montants UE programmés à la date

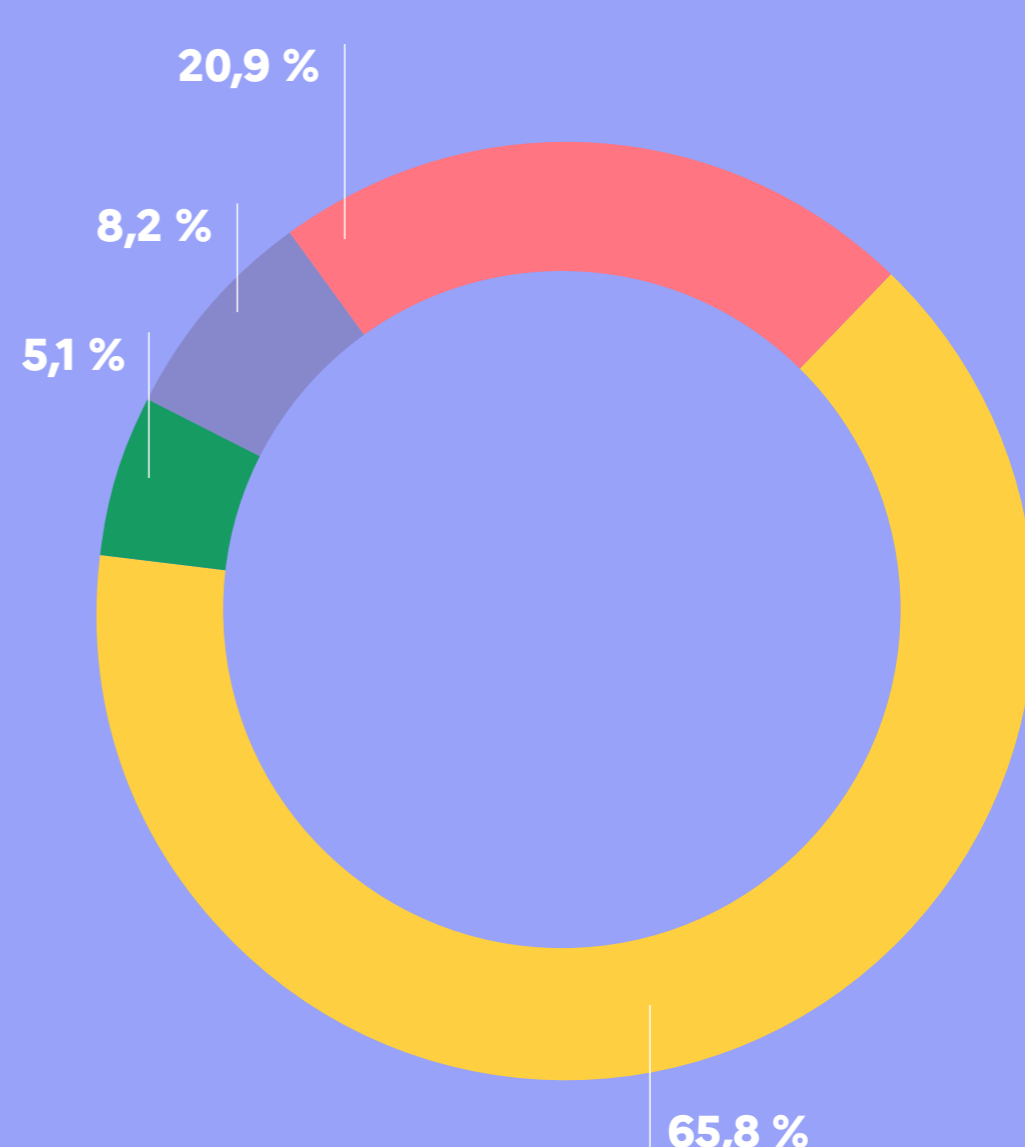


Thèmes d'accompagnement

- Inclusion sociale et lutte contre la pauvreté
- Formation et accompagnement des salariés et licenciés économiques
- Accompagnement vers l'emploi
- Accompagnement des jeunes NEET

Nombre d'opérations (hors volet national)

2 188



Données relatives aux participants

*Données au 14 décembre 2020 pour les données participants

Nombre de participants FSE/IEJ **609 205**

Taux de couverture du FSE /département*

Paris	7,5 %	Hauts-de-Seine	4,7 %
Seine-et-Marne	8,1 %	Seine-Saint-Denis	20,8 %
Yvelines	8,0 %	Val-de-Marne	6,7 %
Essonne	8,5 %	Val-d'Oise	11,0 %



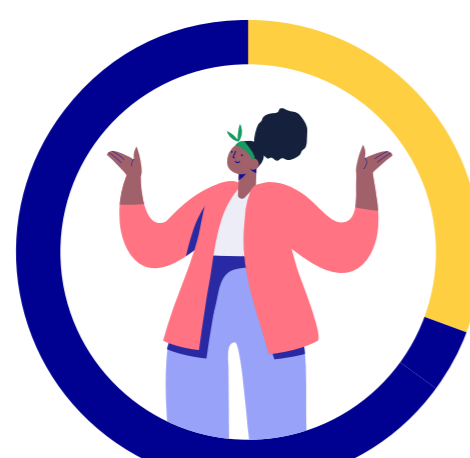
*Nombre de participants FSE rapporté à la population active de chaque département

Sexe

52,7 % de femmes

47,3 % d'hommes

Âge



69,2 %
d'origine étrangère

3,9 %
les personnes en situation de handicap

44,1 %
bénéficiaires des minimas sociaux

29,3 %
QPV

Niveau de diplôme

46,9 %

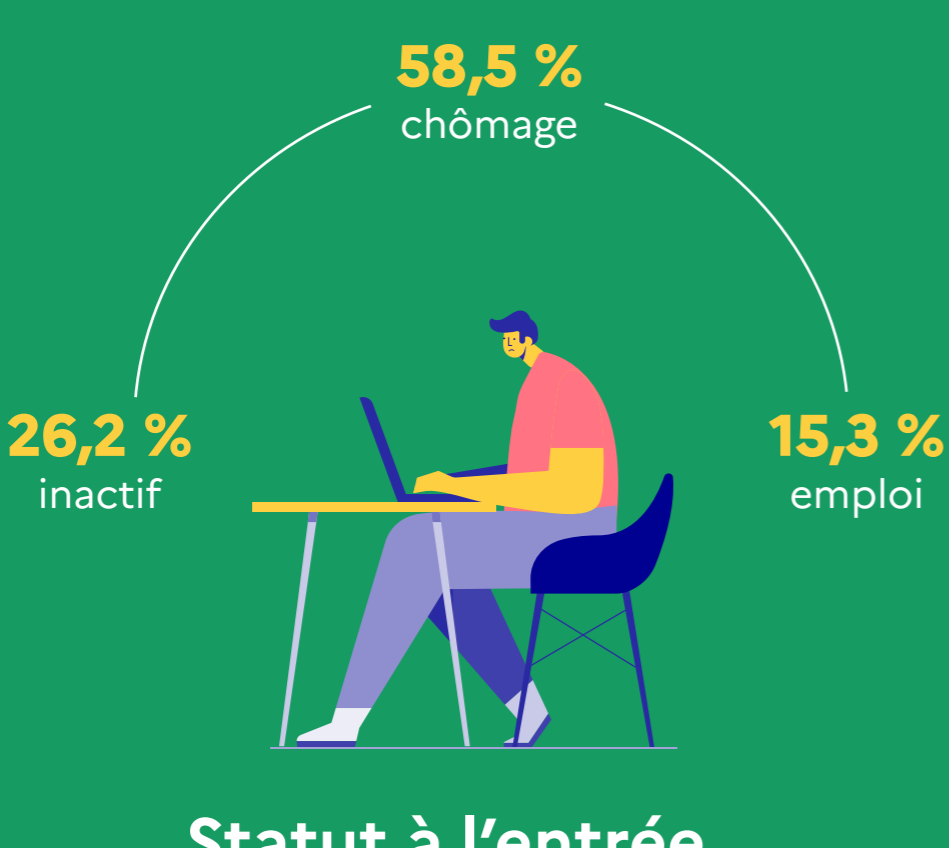
25,9 %

20,6 %

- CITE 0 (sans scolarité) **6,5 %**
- CITE 1 ou 2 (primaire et collège) **46,9 %**
- CITE 3 ou 4 (cap, bep et lycée) **25,9 %**
- CITE 5 à 8 (études supérieures) **20,6 %**

Les données participants du volet national ont été réparties entre les différentes régions et départements en référence à l'adresse de chaque participant.

Les effets des opérations FSE



Type d'emploi à la sortie

(Pour ceux qui accèdent à l'emploi)

60,6 %

13,7 %

17,5 %

8,2 %

- Accède à un emploi durable (CDD de 6 mois ou plus)
- Accède à un emploi temporaire
- Accède à un emploi aidé
- Accède à une activité d'indépendant