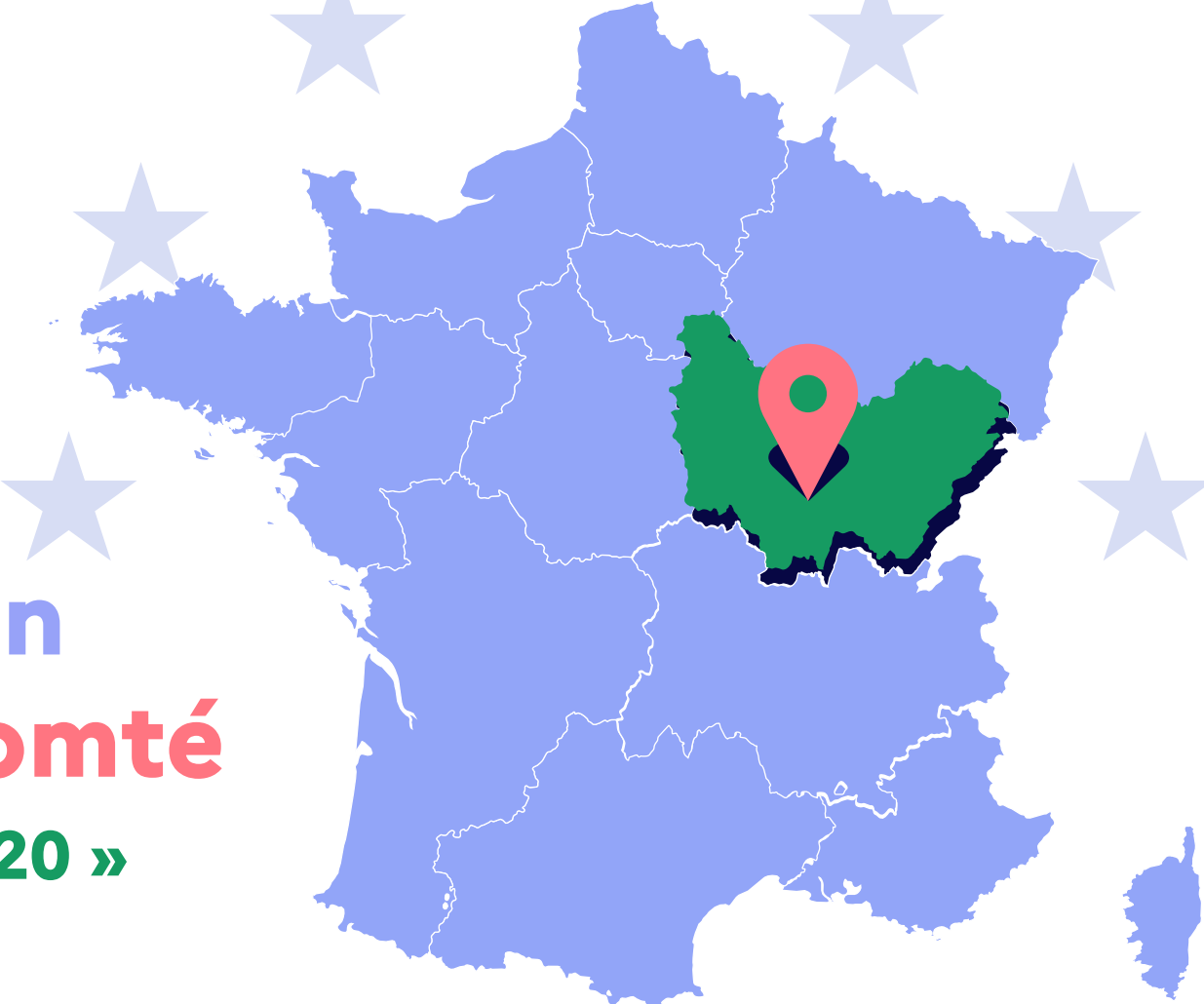


Le FSE et l'IEJ en région

Bourgogne-Franche-Comté

PoN « Emploi et inclusion 2014-2020 »

PoN IEJ



Les indicateurs clés de la région

(source : INSEE)

2 783 039

Population

1 262 416

Population active 15-64 ans

7,4 %

Taux de chômage

12,8 %

Taux de pauvreté

24,7 %

Part des non ou peu diplômés dans la population non scolarisée

Vue d'ensemble de l'intervention du FSE (PoN et Po DOM) et de l'IEJ par priorité d'investissement dans la Région

92 393 475 €

Montants UE programmés à la date

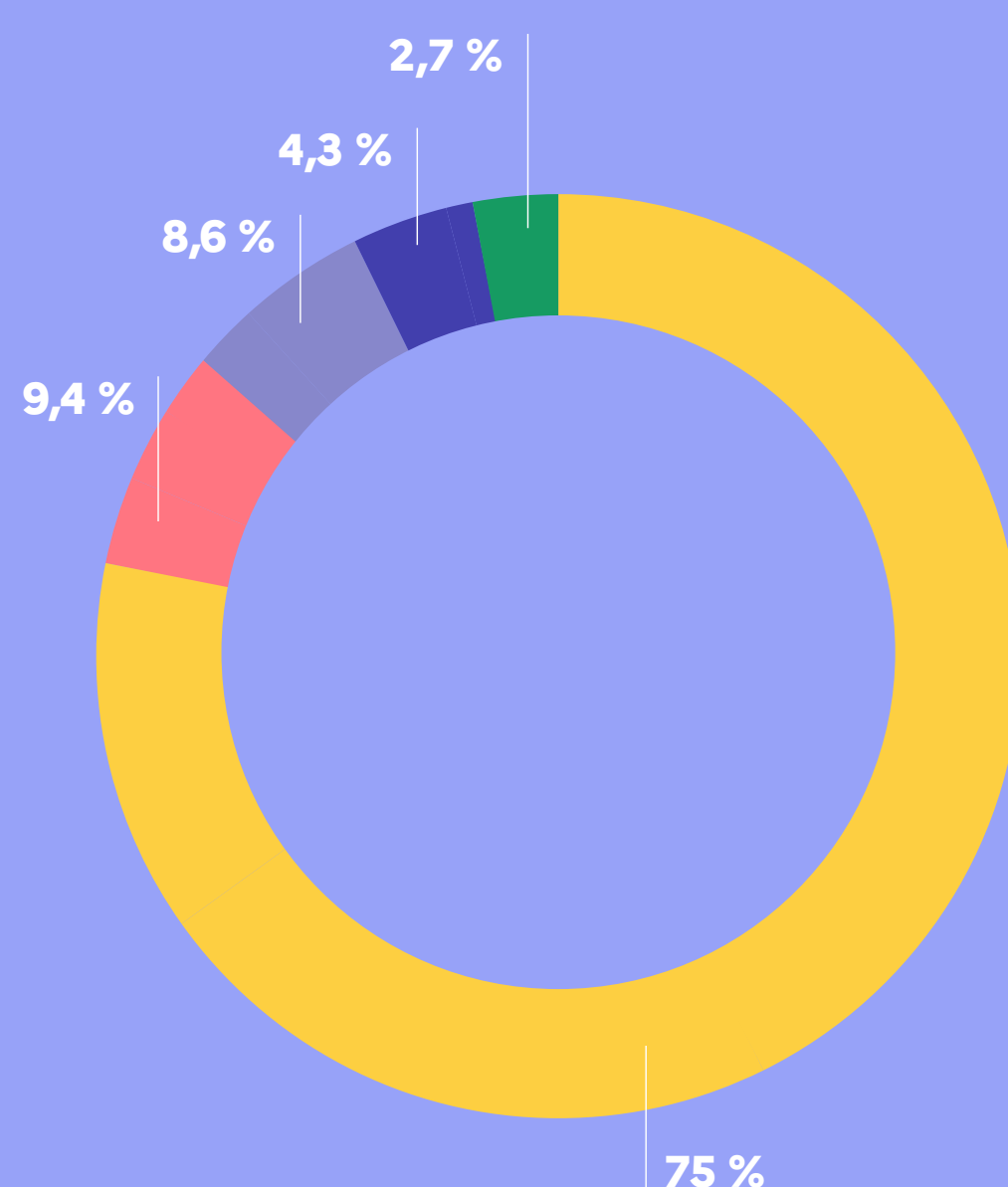


Thèmes d'accompagnement

- Inclusion sociale et lutte contre la pauvreté
- Formation et accompagnement des salariés et licenciés économiques
- Accompagnement vers l'emploi
- Prévention du décrochage scolaire
- Accompagnement des jeunes NEET

Nombre d'opérations (hors volet national) dont nombre d'opérations de soutien aux structures

1 205

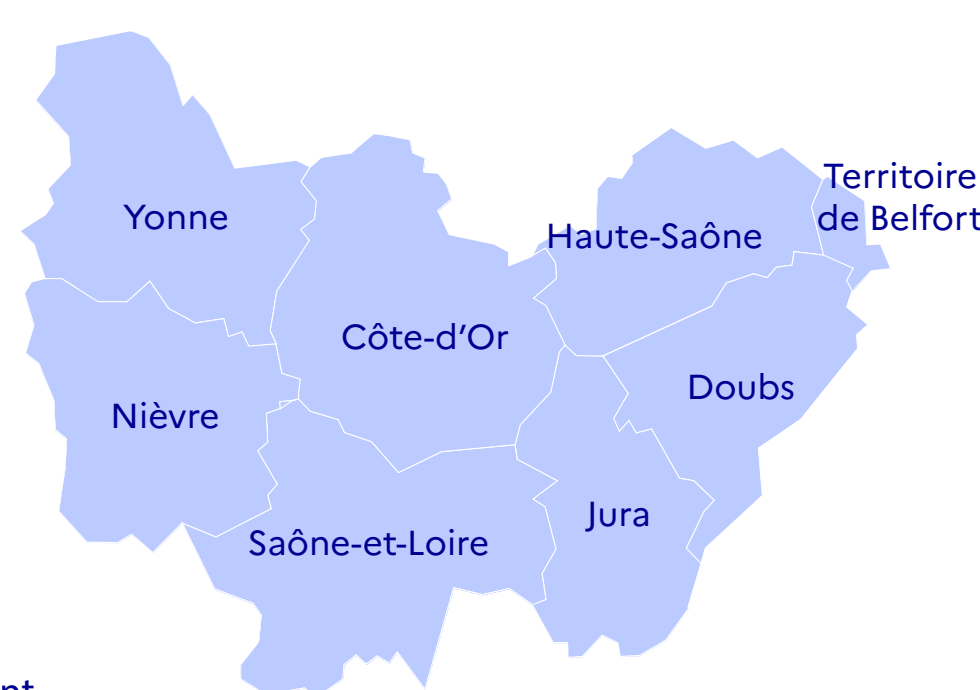


Données relatives aux participants

Nombre de participants FSE/IEJ **174 657**

Taux de couverture du FSE /département*

Yonne	15,8 %	Doubs	12 %
Nièvre	12,6 %	Jura	10,9 %
Côte-d'Or	9,8 %	Haute-Saône	8,4 %
Saône-et-Loire	12,3 %	Territoire de Belfort	21 %



*Nombre de participants FSE rapporté à la population active de chaque département

Sexe

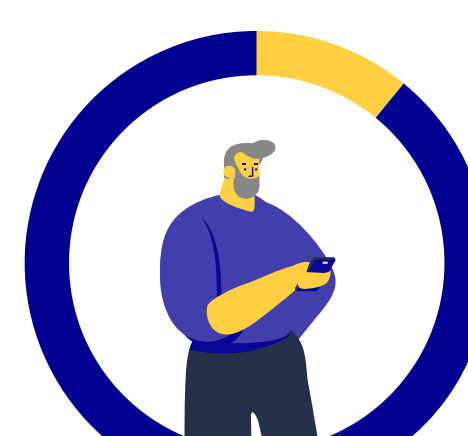
48 % de femmes



52 % d'hommes



Âge



41,5 %
d'origine étrangère

7,3 %
les personnes en situation de handicap

46,5 %
bénéficiaires des minimas sociaux

19 %
QPV

Niveau de diplôme

60,1 %

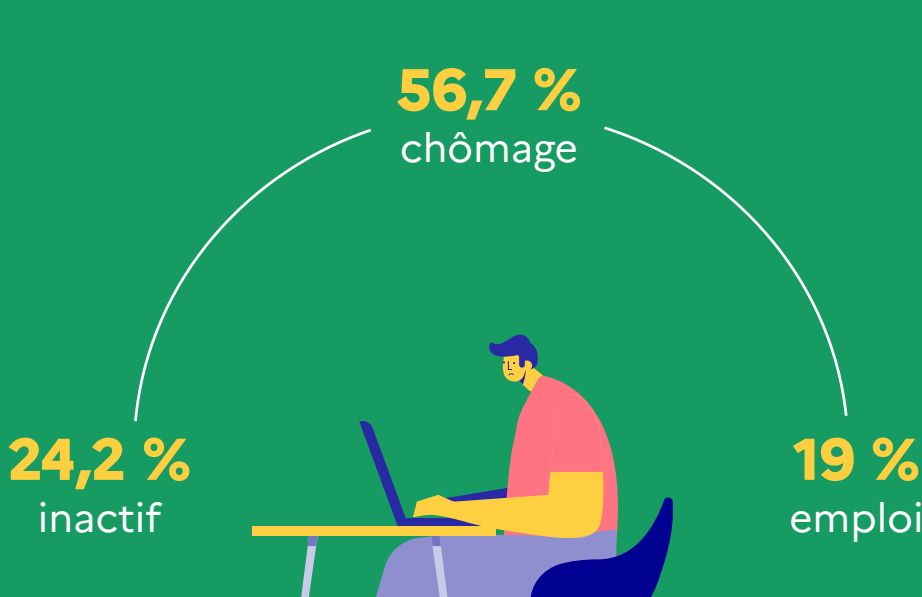
21,7 %

13,3 %

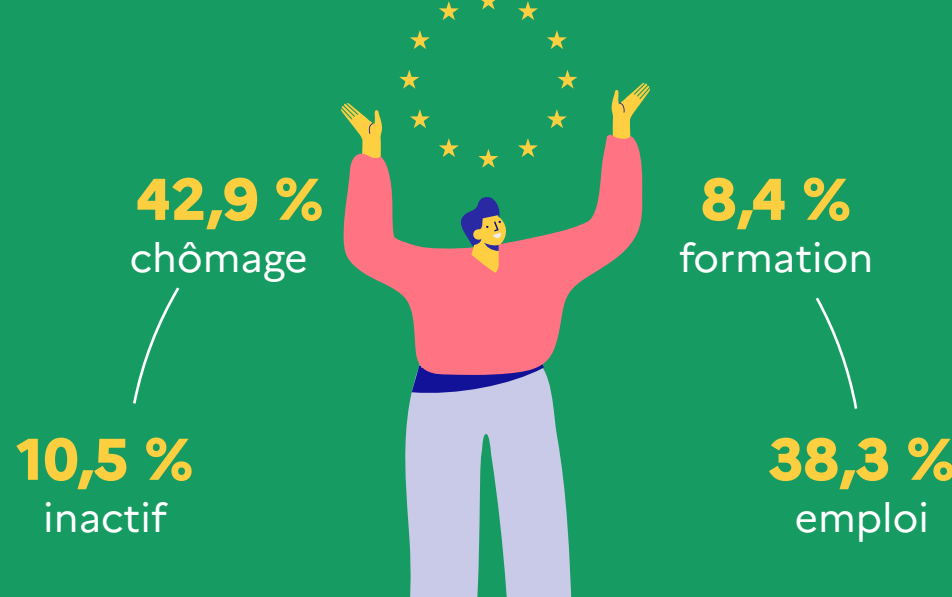
- CITE 0 (sans scolarité) 5 %
- CITE 1 ou 2 (primaire et collège) **60,1 %**
- CITE 3 ou 4 (cap, bep et lycée) **21,7 %**
- CITE 5 à 8 (études supérieures) **13,3 %**

Les données participants du volet national ont été réparties entre les différentes régions et départements en référence à l'adresse de chaque participant.

Les effets des opérations FSE



Statut à l'entrée



Statut à la sortie

Type d'emploi à la sortie

(Pour ceux qui accèdent à l'emploi)

36 %

22,1 %

25,7 %

16,1 %

- Accède à un emploi durable (CDD de 6 mois ou plus)
- Accède à un emploi temporaire
- Accède à un emploi aidé
- Accède à une activité d'indépendant