

## Le FSE et l'IEJ en région Normandie

PoN « Emploi et inclusion 2014-2020 »  
PoN IEJ

### Les indicateurs clés de la région

(source : INSEE)

**3 303 500**

Population

**1 500 455**

Population active 15-64 ans

**8,3 %**

Taux de chômage

**13,4%**

Taux de pauvreté

**26,3 %**

Part des non ou peu diplômés  
dans la population non scolarisée

### Vue d'ensemble de l'intervention du FSE (PoN et Po DOM) et de l'IEJ par priorité d'investissement dans la Région

**106 500 584 €**

Montants UE programmés à la date

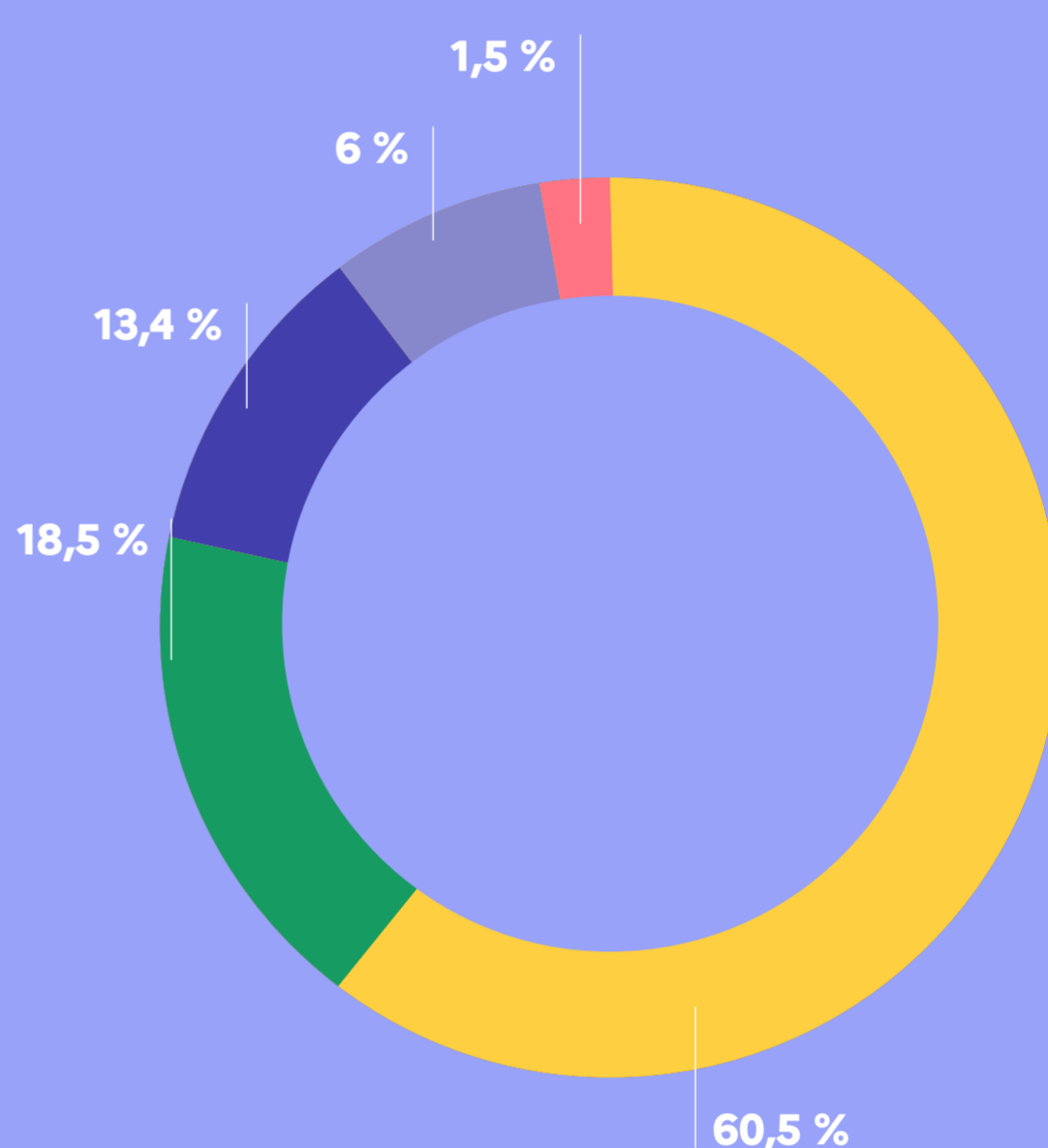


Thèmes d'accompagnement

- Inclusion sociale et lutte contre la pauvreté
- Formation et accompagnement des salariés et licenciés économiques
- Accompagnement vers l'emploi
- Prévention du décrochage scolaire
- Accompagnement des jeunes NEET

Nombre d'opérations (hors volet national) dont  
nombre d'opérations de soutien aux structures

**966**



### Données relatives aux participants

Nombre de participants FSE/IEJ **211 878**

Taux de couverture du FSE /département\*

Calvados	<b>12 %</b>	Orne	<b>5 %</b>
Eure	<b>13,1 %</b>	Seine-Maritime	<b>12,1 %</b>
Manche	<b>12,6 %</b>		



\*Nombre de participants FSE rapporté à la population active de chaque département

Sexe

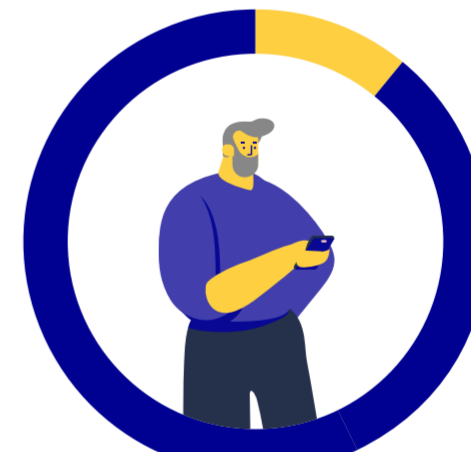
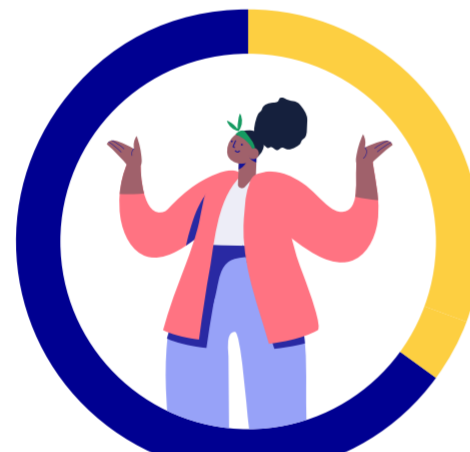
**48,3 %** de femmes



**51,7 %** d'hommes



Âge



**30,3 %**  
d'origine étrangère

**5,7 %**  
les personnes en  
situation de handicap

**48,6 %**  
bénéficiaires des  
minimas sociaux

**16,2 %**  
QPV

Niveau de diplôme

**60,7 %**

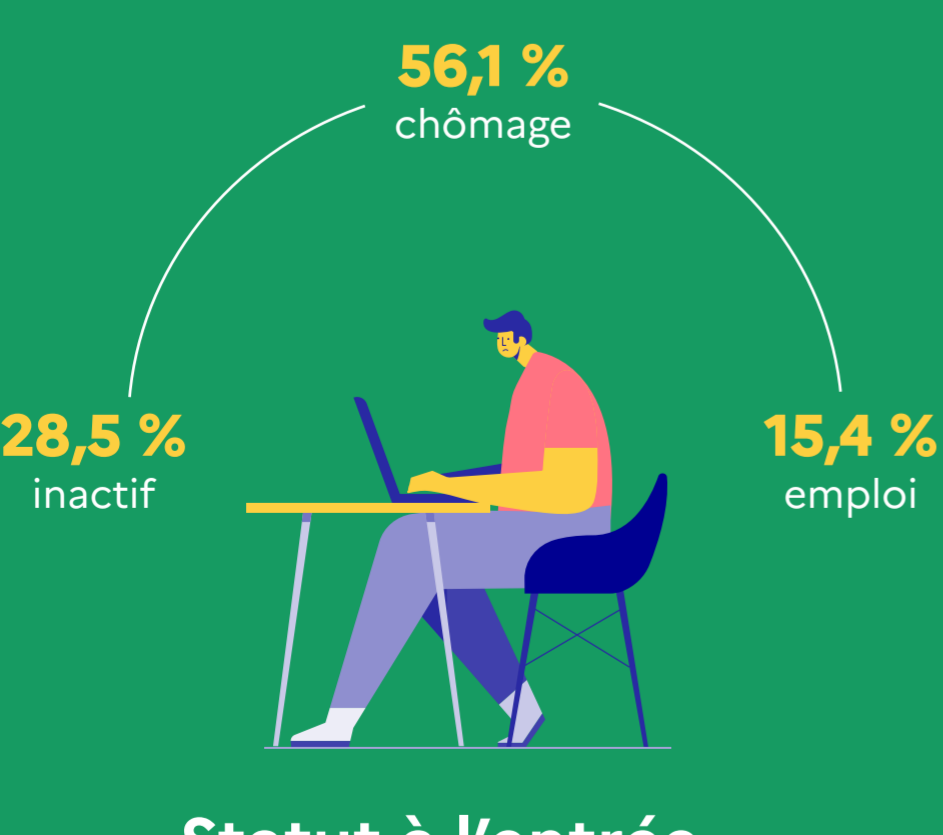
**22,8 %**

**12,6 %**

- CITE 0 (sans scolarité) **3,9 %**
- CITE 1 ou 2 (primaire et collège) **60,7 %**
- CITE 3 ou 4 (cap, bep et lycée) **22,8 %**
- CITE 5 à 8 (études supérieures) **12,6 %**

Les données participants du volet national ont été réparties entre  
les différentes régions et départements en référence à l'adresse de chaque participant.

### Les effets des opérations FSE



Type d'emploi à la sortie

(Pour ceux qui accèdent à l'emploi)

**47,8 %**

**19,8 %**

**17,4 %**

**15 %**

- Accède à un emploi durable (CDD de 6 mois ou plus)
- Accède à un emploi temporaire
- Accède à un emploi aidé
- Accède à une activité d'indépendant